



EUROPA NORTE LOFTS

TALLER

TIPOLOGÍA R2

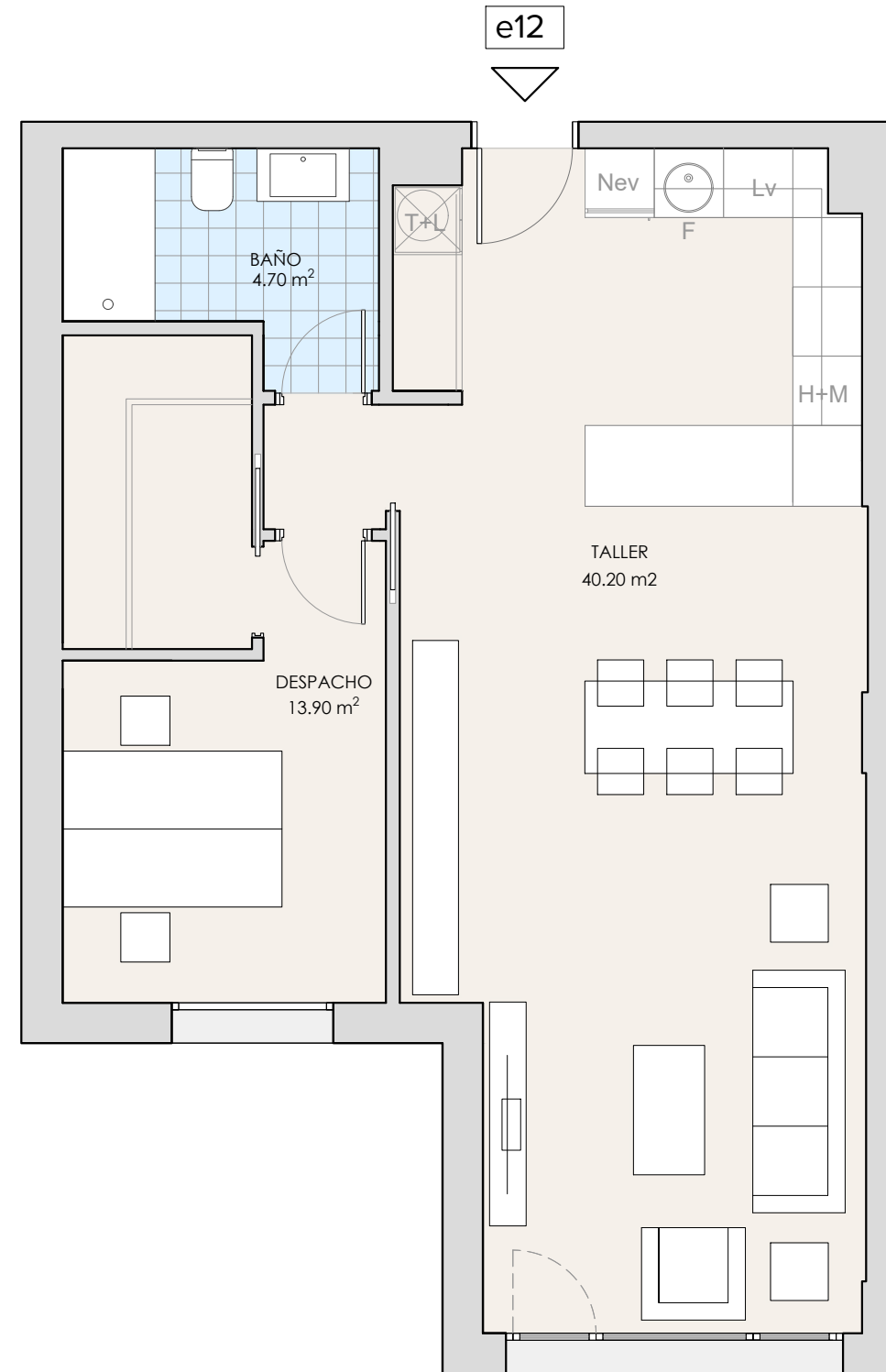
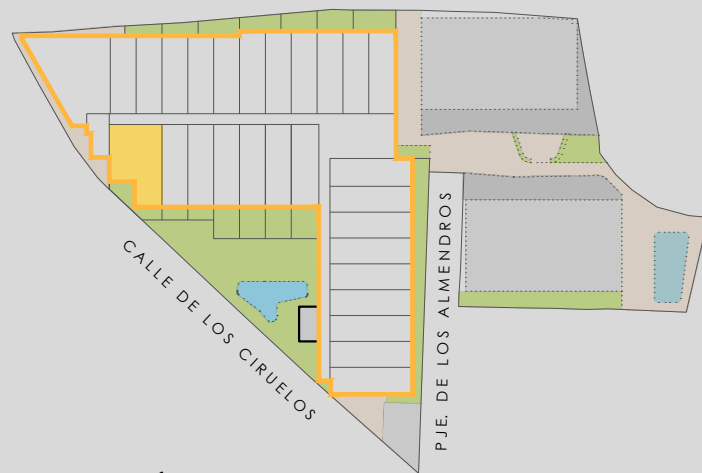
Planta Ep Puerta e12

SUPERFICIES TOTALES

SUPERFICIE CONSTRUIDA CON Z.C.	83,01 m ²
SUPERFICIE ÚTIL INTERIOR	58,80 m ²



PASEO DE EUROPA



NOTA: El edificio tiene un uso urbanístico de talleres profesionales y garajes. Folleto de carácter informativo no contractual, basado en un proyecto básico. Puede sufrir modificaciones por motivos técnicos o jurídicos durante el transcurso de la obra. Equipamiento de cocina (muebles y electrodomésticos) opcional. Amueblamiento no incluido.