

EUROPA NORTE  
HOMES

## VIVIENDA 2 DORMITORIOS

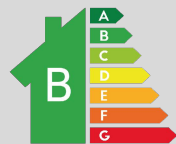
TIPOLOGÍA B

Portal 1

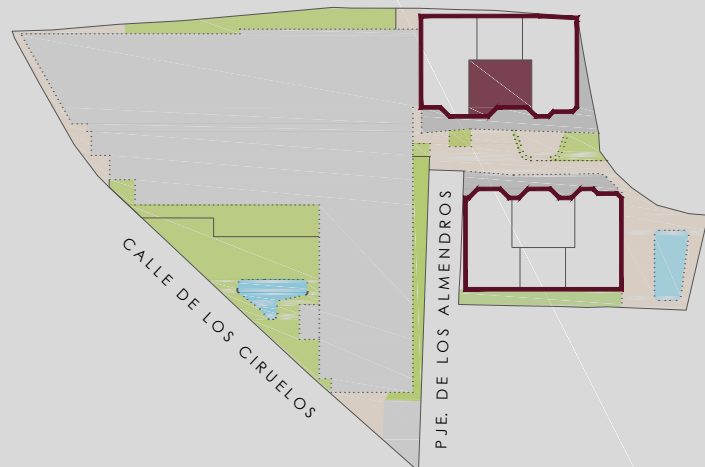
Planta 1º Letra B

### SUPERFICIES TOTALES

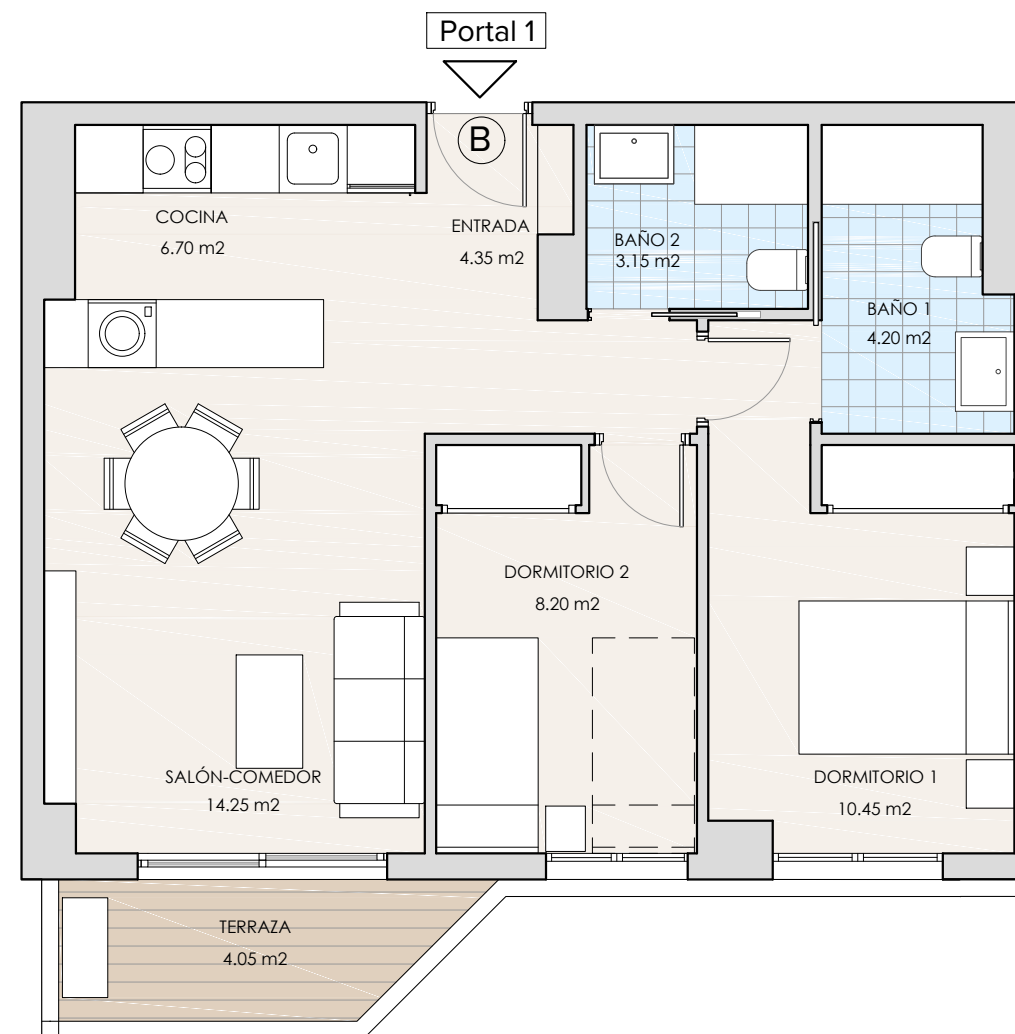
SUPERFICIE CONSTRUIDA CON Z.C.	85,98 m <sup>2</sup>
SUPERFICIE ÚTIL INTERIOR	51,30 m <sup>2</sup>
SUPERFICIE ÚTIL EXTERIOR	4,05 m <sup>2</sup>



PASEO DE EUROPA



by



NOTA: Amueblamiento orientativo, no incluido en el precio. Consultar paquetes opcionales.



NOTA: El presente plano es un avance de proyecto y es orientativo, no constituye documento contractual; sujeto a modificaciones por exigencias técnicas, jurídicas o administrativas derivadas de la obtención de todos los permisos y licencias reglamentarios, así como por necesidades constructivas o de diseño derivadas del desarrollo del proyecto y de la Dirección de Obra. Las superficies útiles tienen carácter provisional. La jardinería, el mobiliario urbano y el amueblamiento es ficticio teniendo validez únicamente a efectos decorativos.