

# EUROPA NORTE HOMES

## VIVIENDA 3 DORMITORIOS

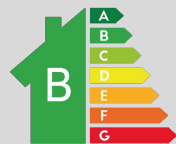
TIPOLOGÍA A

Portal 2

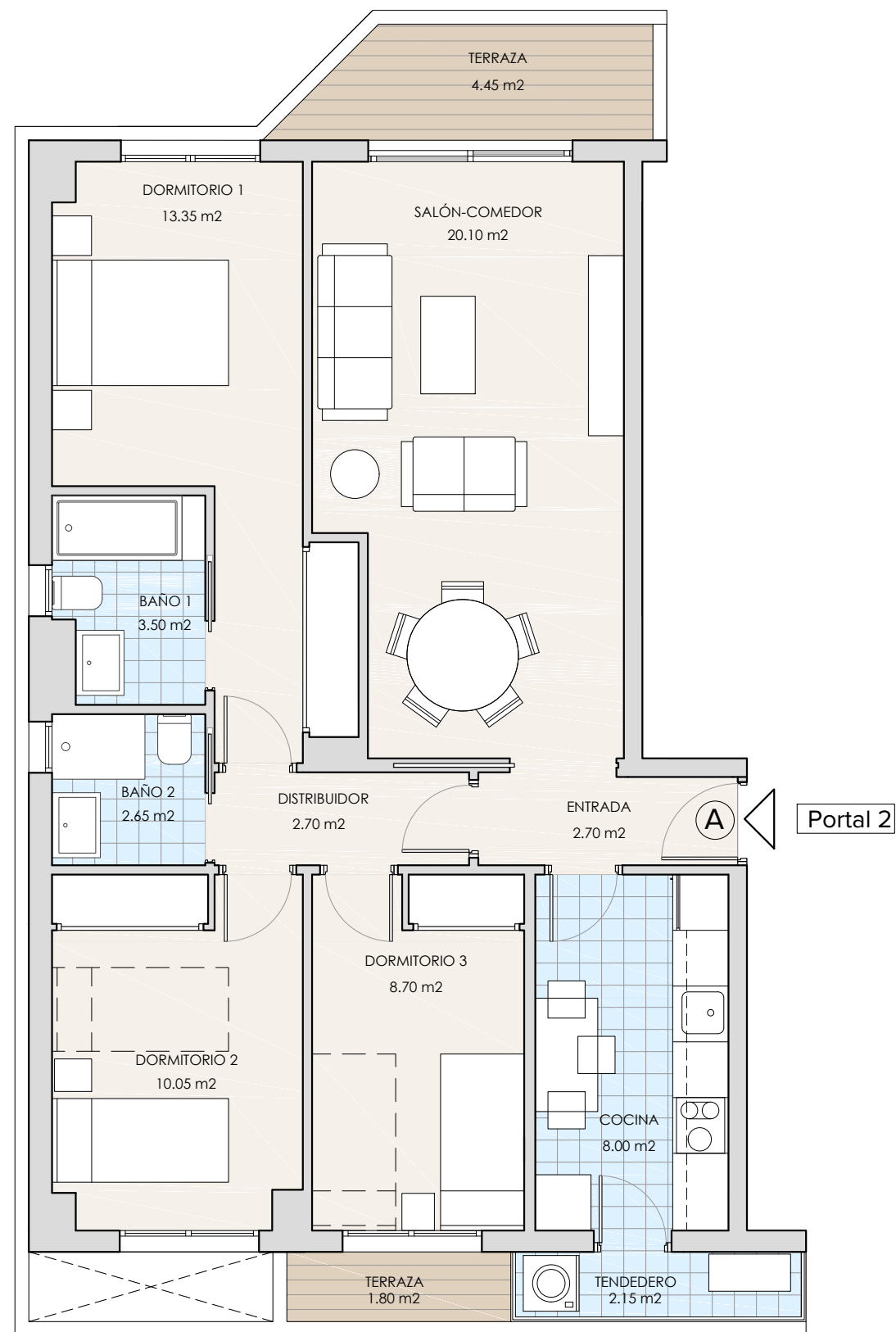
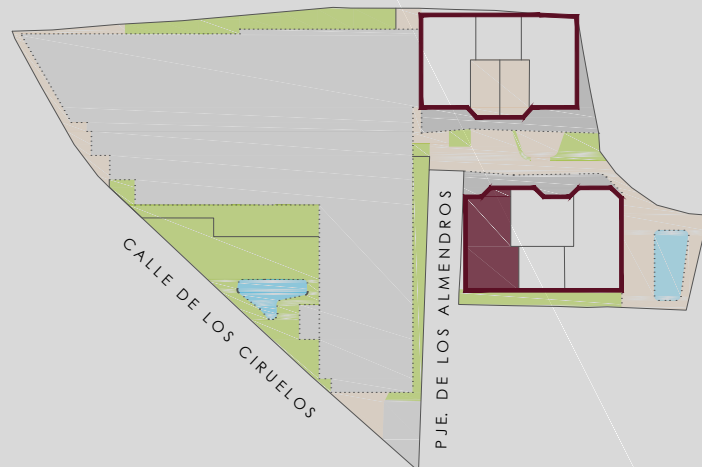
Planta 2º Letra A

### SUPERFICIES TOTALES

SUPERFICIE CONSTRUIDA CON Z.C.	110,78 m <sup>2</sup>
SUPERFICIE ÚTIL INTERIOR	73,90 m <sup>2</sup>
SUPERFICIE ÚTIL EXTERIOR	6,25 m <sup>2</sup>



PASEO DE EUROPA



NOTA: Amueblamiento orientativo, no incluido en el precio. Consultar paquetes opcionales.



NOTA: El presente plano es un avance de proyecto y es orientativo, no constituye documento contractual; sujeto a modificaciones por exigencias técnicas, jurídicas o administrativas derivadas de la obtención de todos los permisos y licencias reglamentarios, así como por necesidades constructivas o de diseño derivadas del desarrollo del proyecto y de la Dirección de Obra. Las superficies útiles tienen carácter provisional. La jardinería, el mobiliario urbano y el amueblamiento es ficticio teniendo validez únicamente a efectos decorativos.