

EUROPA NORTE LOFTS

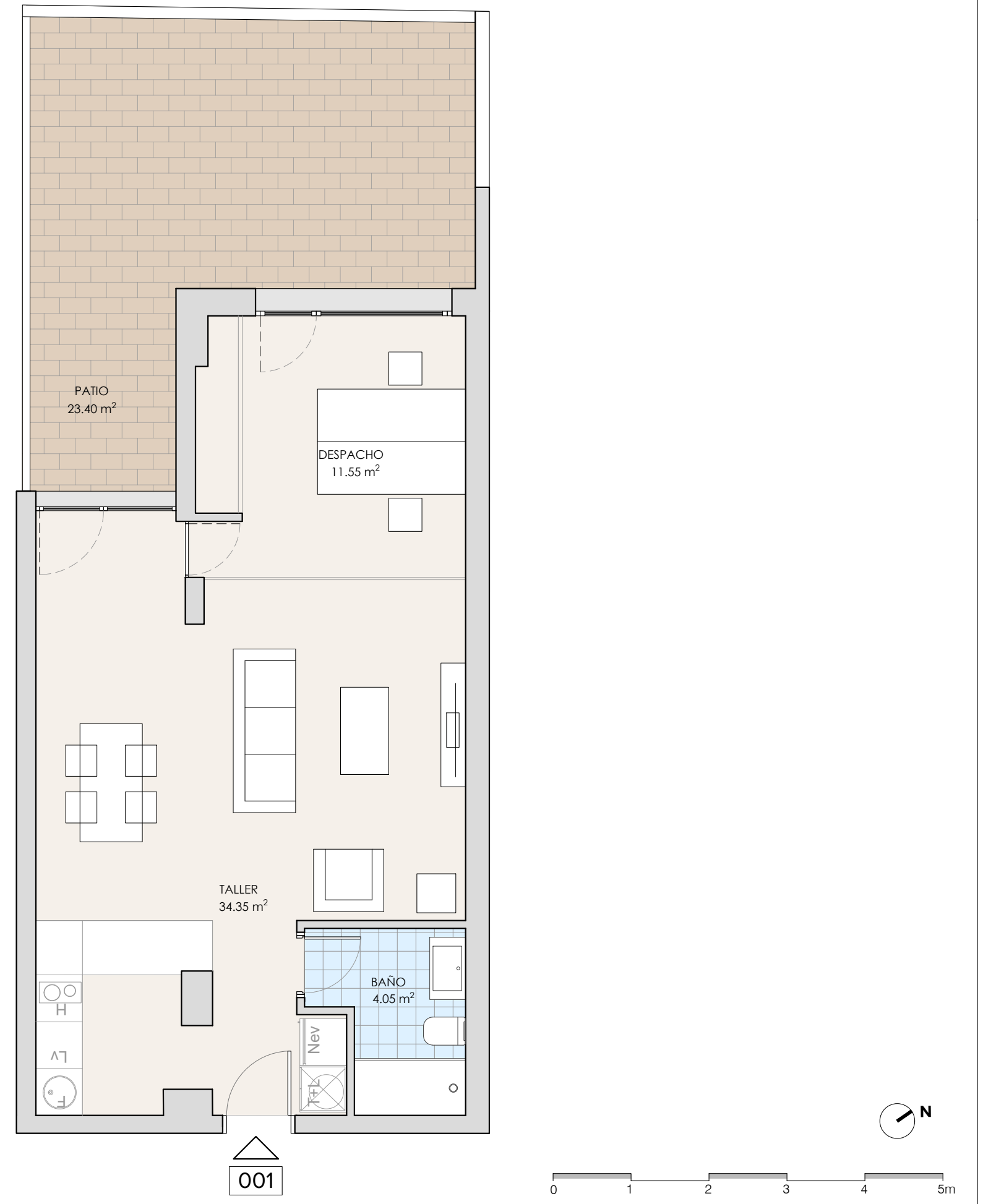
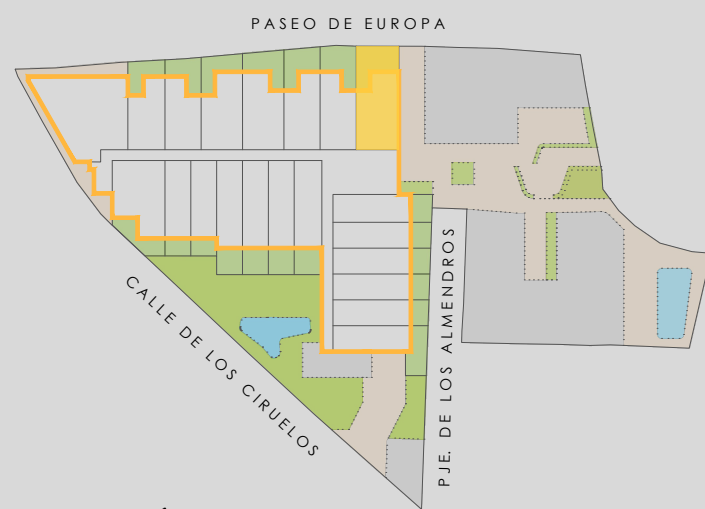
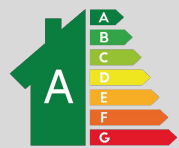
TALLER

TIPOLOGÍA XL1

Planta B_j Puerta 001

SUPERFICIES TOTALES

| | |
|--------------------------------|----------------------|
| SUPERFICIE CONSTRUIDA CON Z.C. | 67,79 m ² |
| SUPERFICIE ÚTIL INTERIOR | 49,95 m ² |
| SUPERFICIE ÚTIL EXTERIOR | 23,40 m ² |



NOTA: El edificio tiene un uso urbanístico de talleres profesionales y garajes. Folleto de carácter informativo no contractual, basado en un proyecto básico. Puede sufrir modificaciones por motivos técnicos o jurídicos durante el transcurso de la obra. Equipamiento de cocina (muebles y electrodomésticos) opcional. Amueblamiento no incluido.