

# EUROPA NORTE LOFTS

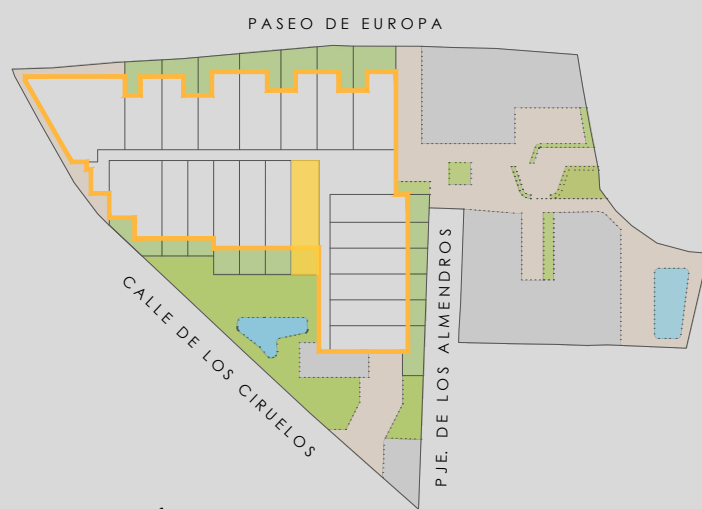
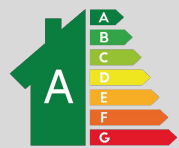
## TALLER DUPLEX

TIPOLOGÍA M2

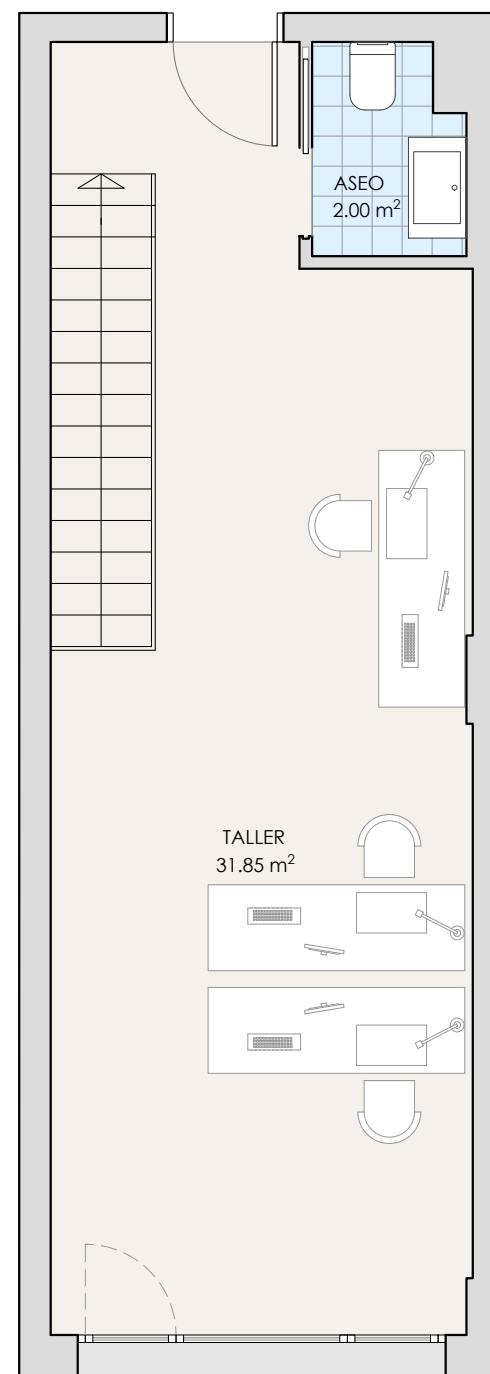
Planta B<sub>j</sub> Puerta 014

### SUPERFICIES TOTALES

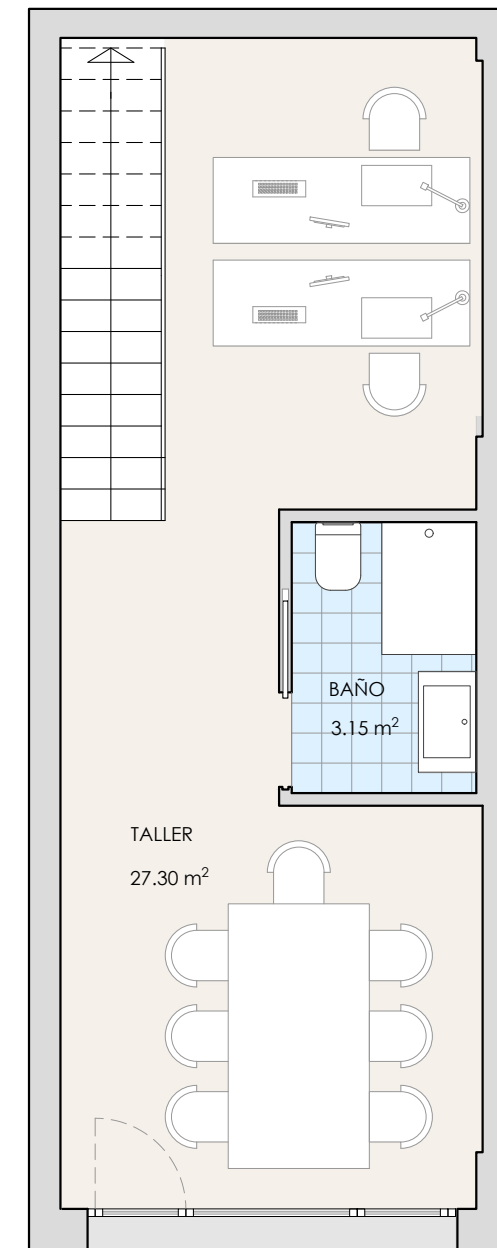
SUPERFICIE CONSTRUIDA CON Z.C.	88,01 m <sup>2</sup>
SUPERFICIE ÚTIL INTERIOR	64,30 m <sup>2</sup>
SUPERFICIE ÚTIL EXTERIOR	13,75 m <sup>2</sup>



014



baja



sótano



NOTA: El edificio tiene un uso urbanístico de talleres profesionales y garajes. Folleto de carácter informativo no contractual, basado en un proyecto básico. Puede sufrir modificaciones por motivos técnicos o jurídicos durante el transcurso de la obra. Equipamiento de cocina (muebles y electrodomésticos) opcional. Amueblamiento no incluido.