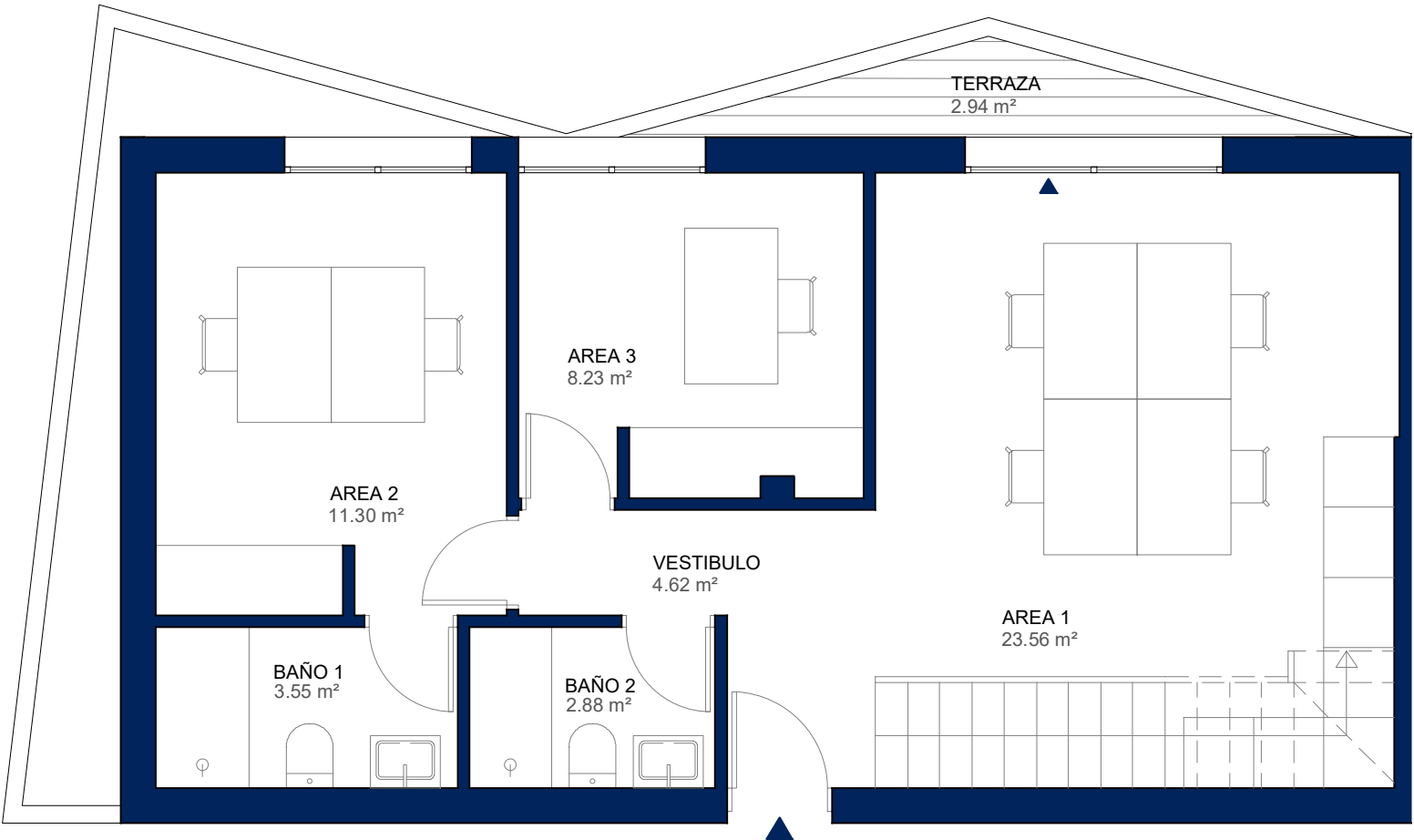
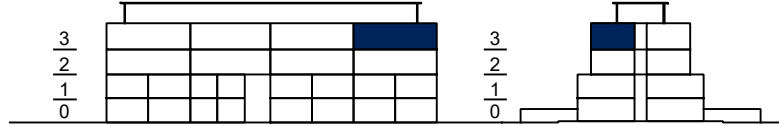
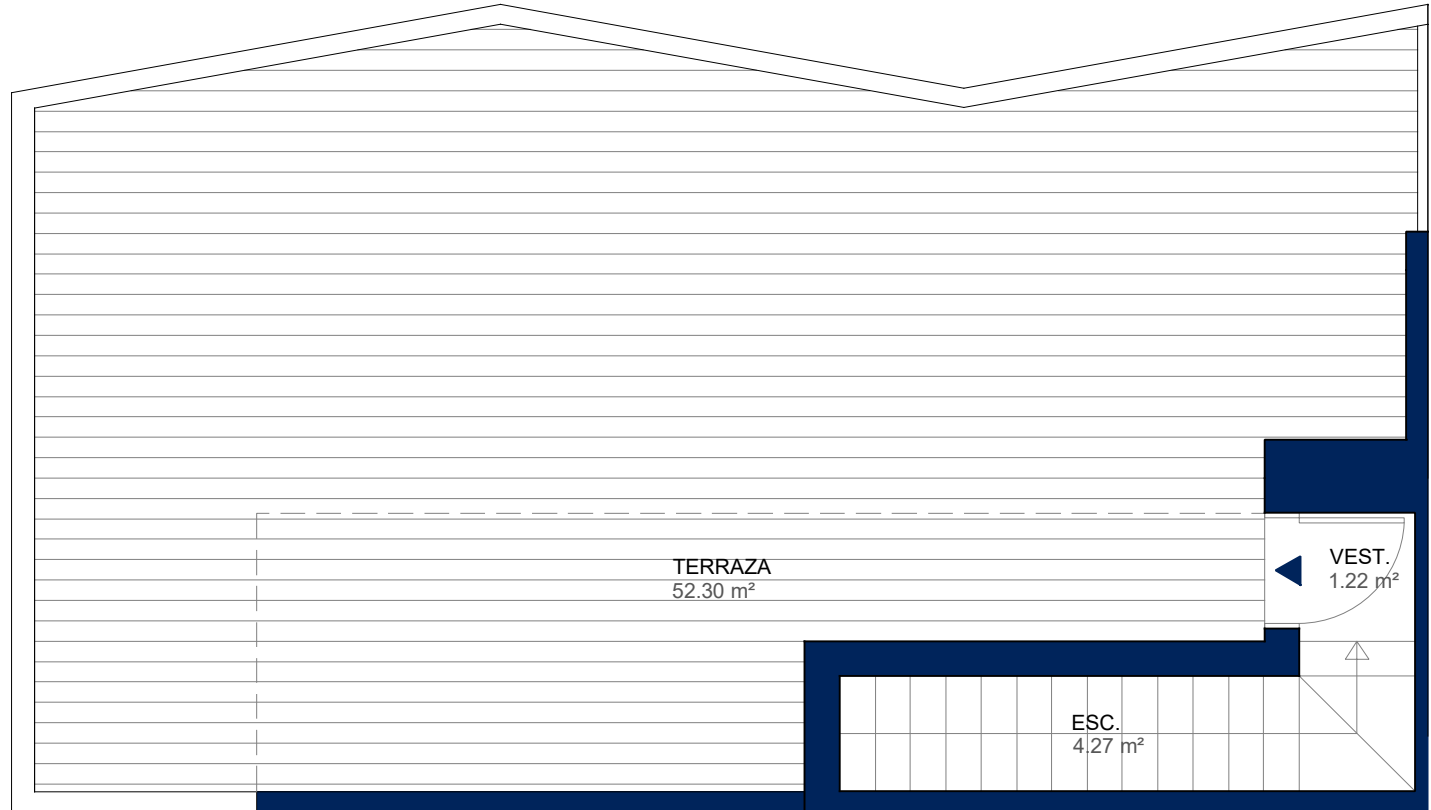


ARGIS SOTOVERDE

DESPACHO P1.302

Tipo E.1



SUPERFICIE TOTAL ÚTIL	114,87 m ²
SUPERFICIE ÚTIL INTERIOR	59,63 m ²
SUPERFICIE ÚTIL EXTERIOR terraza	55,24 m ²
SUPERFICIE CONSTRUIDA CON COMUNES	87,88 m ²



Este plano está basado en un proyecto inicial, pudiendo sufrir modificaciones por motivos técnicos o jurídicos y a criterio de la dirección facultativa. El equipamiento, mobiliario y la decoración no están incluidos en el producto. El edificio tiene un uso urbanístico Terciario, con áreas deportivas, recreativas y garajes.
STV-OFL_PB-v03