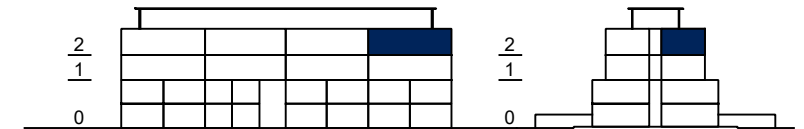
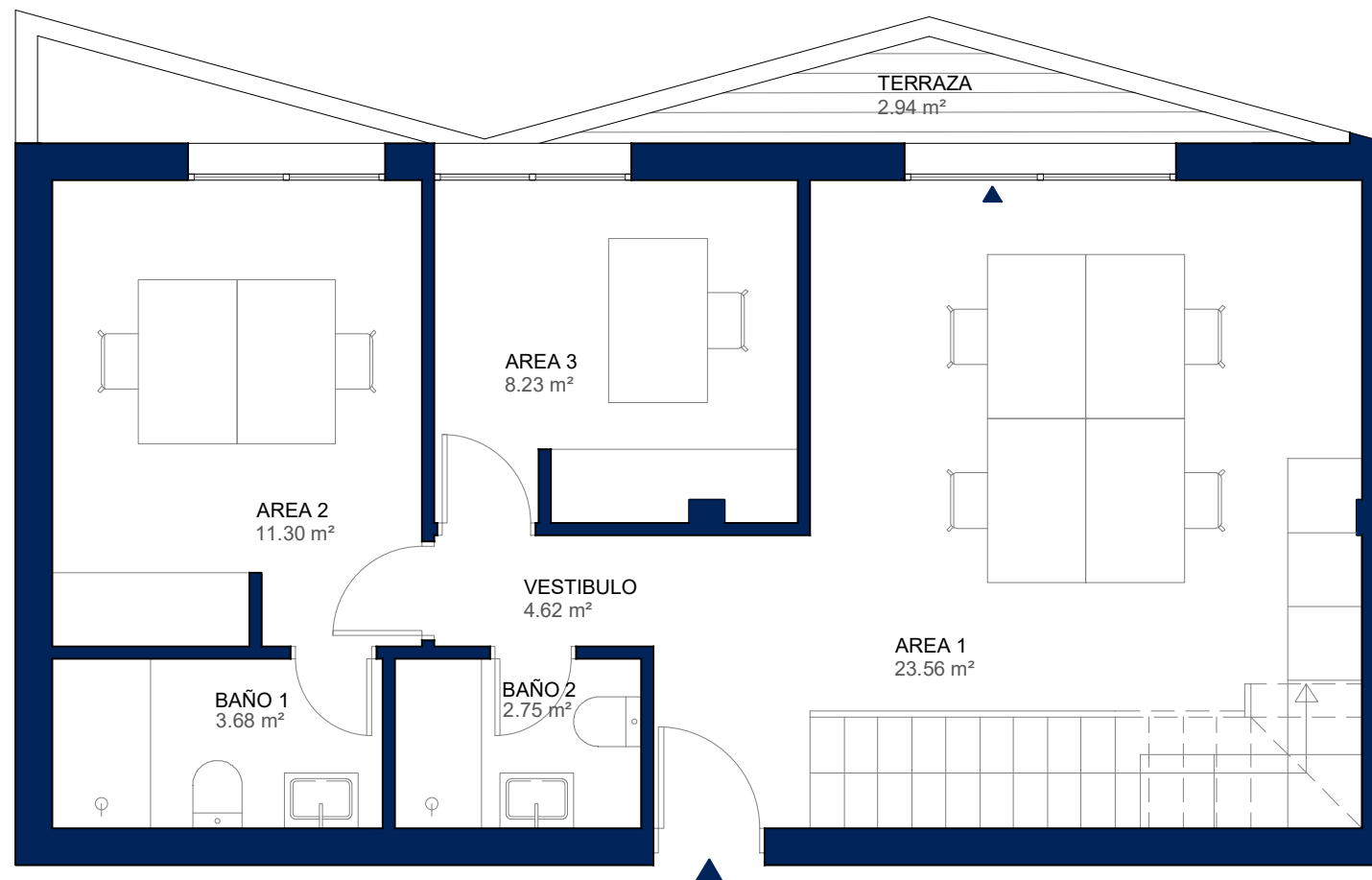
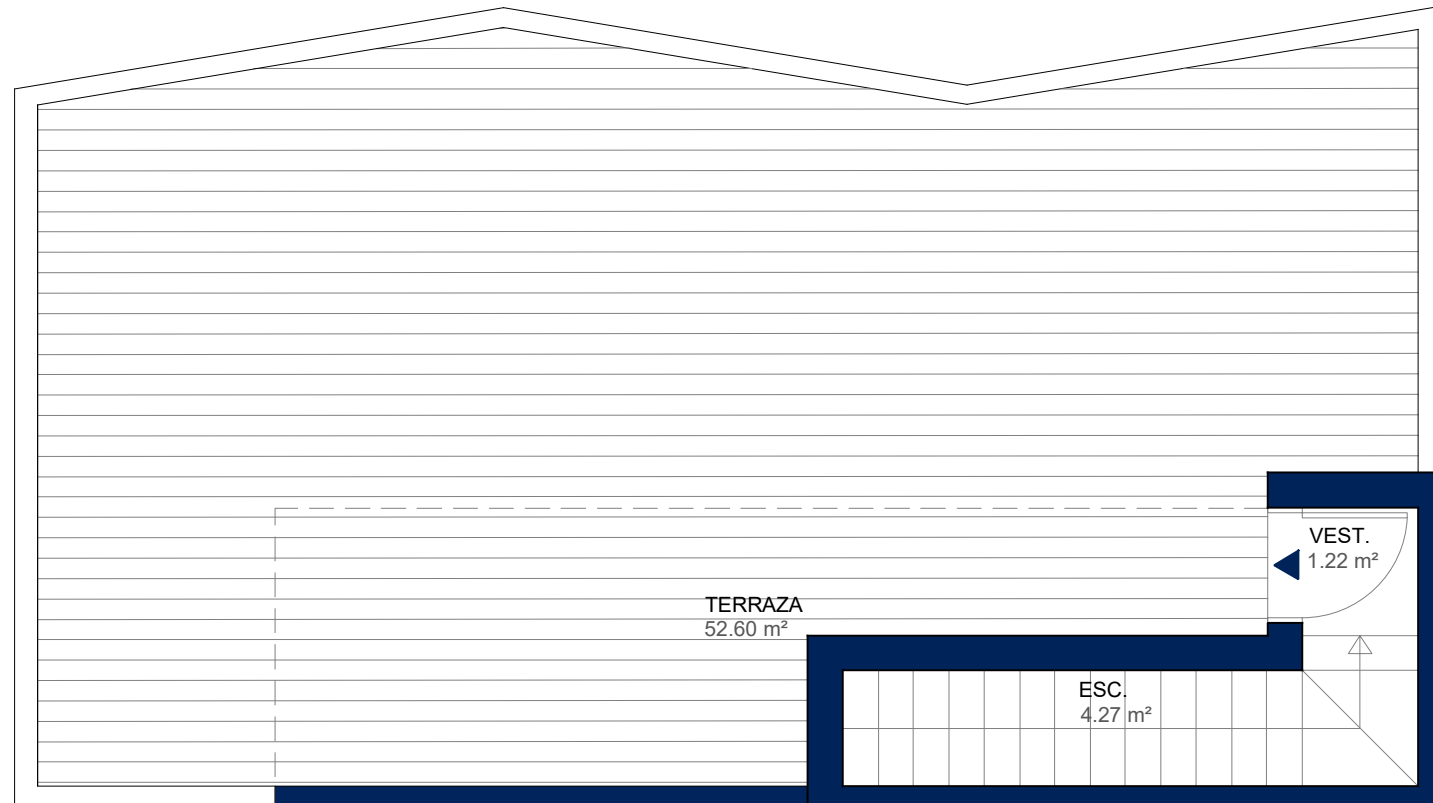


# ARGIS SOTOVERDE

DESPACHO P4.201

Tipo E.1



SUPERFICIE TOTAL ÚTIL	115.17 m <sup>2</sup>
SUPERFICIE ÚTIL INTERIOR	59.63 m <sup>2</sup>
SUPERFICIE ÚTIL EXTERIOR terraza	55.54 m <sup>2</sup>
<b>SUPERFICIE CONSTRUIDA CON COMUNES</b>	<b>87.88 m<sup>2</sup></b>

**ARGIS**  
living



Este plano está basado en un proyecto inicial, pudiendo sufrir modificaciones por motivos técnicos o jurídicos y a criterio de la dirección facultativa. El equipamiento, mobiliario y la decoración no están incluidos en el producto. El edificio tiene un uso urbanístico Terciario, con áreas deportivas, recreativas y garajes.

STV-OFL\_PB-v02