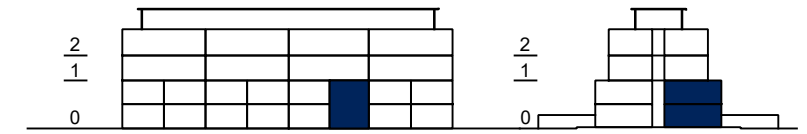
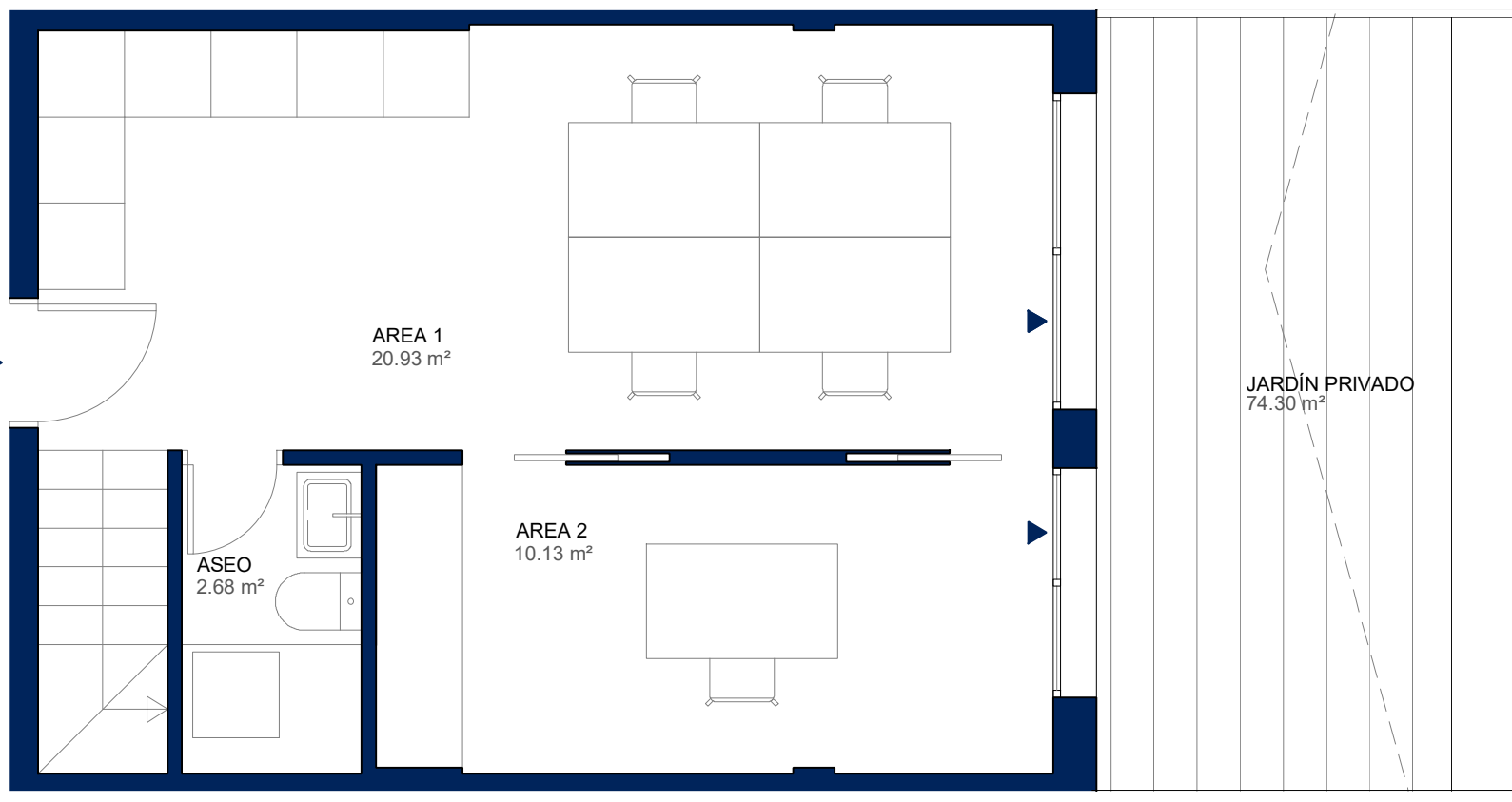


ARGIS SOTOVERDE

DESPACHO P4.001

Tipo F35



| | |
|--|-----------------------------|
| SUPERFICIE TOTAL ÚTIL | 142.60 m ² |
| SUPERFICIE ÚTIL INTERIOR | 68,30 m ² |
| SUPERFICIE ÚTIL EXTERIOR jardín privado | 74,30 m ² |
| SUPERFICIE CONSTRUIDA CON COMUNES | 100,94 m² |

ARGIS
living

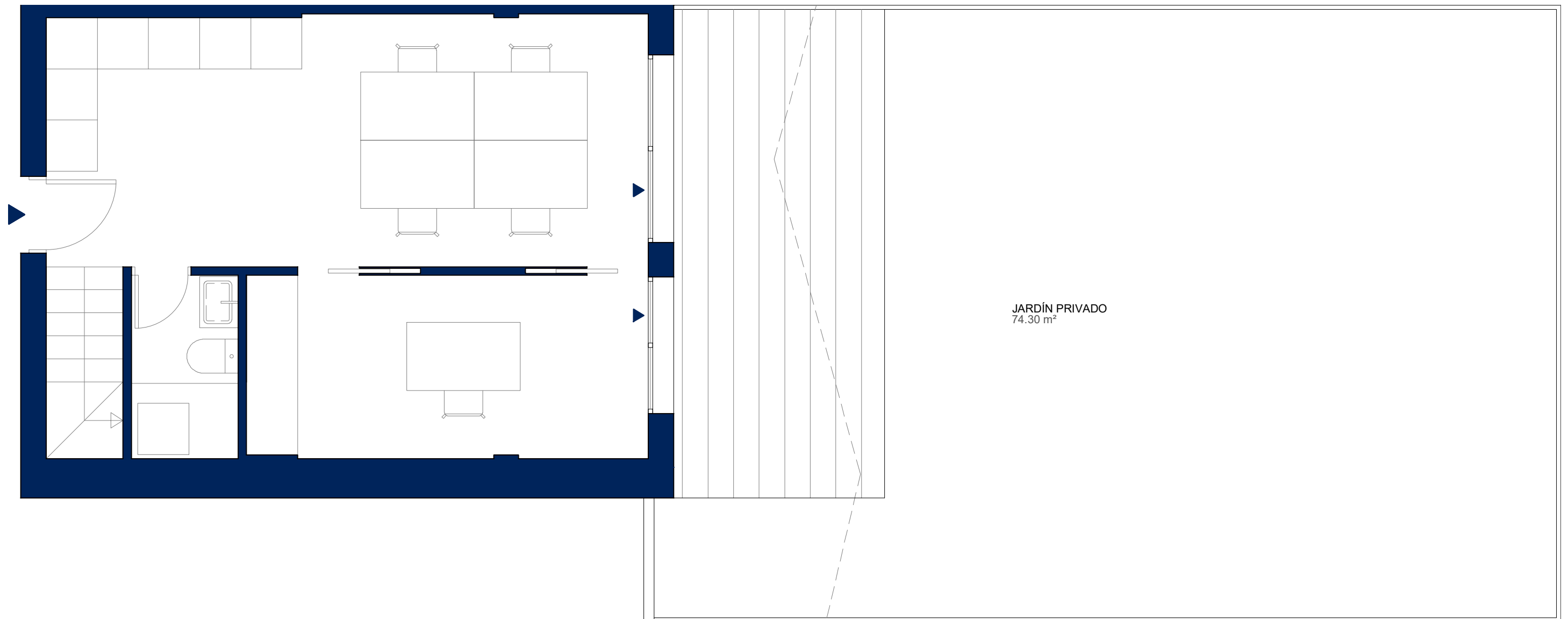


Este plano está basado en un proyecto inicial, pudiendo sufrir modificaciones por motivos técnicos o jurídicos y a criterio de la dirección facultativa. El equipamiento, mobiliario y la decoración no están incluidos en el producto. El edificio tiene un uso urbanístico Terciario, con áreas deportivas, recreativas y garajes.
STV-OFI_PB-v03

ARGIS SOTOVERDE

DESPACHO P4.001

Tipo F35



 ARGIS
living

escala gráfica



Este plano está basado en un proyecto inicial, pudiendo sufrir modificaciones por motivos técnicos o jurídicos y a criterio de la dirección facultativa. El equipamiento, mobiliario y la decoración no están incluidos en el producto. El edificio tiene un uso urbanístico Terciario, con áreas deportivas, recreativas y garajes.

STV-OFI_PB-v03