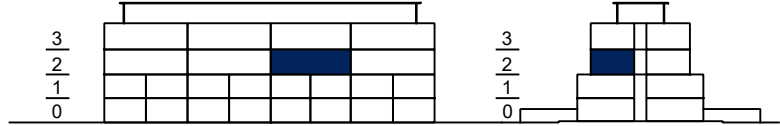
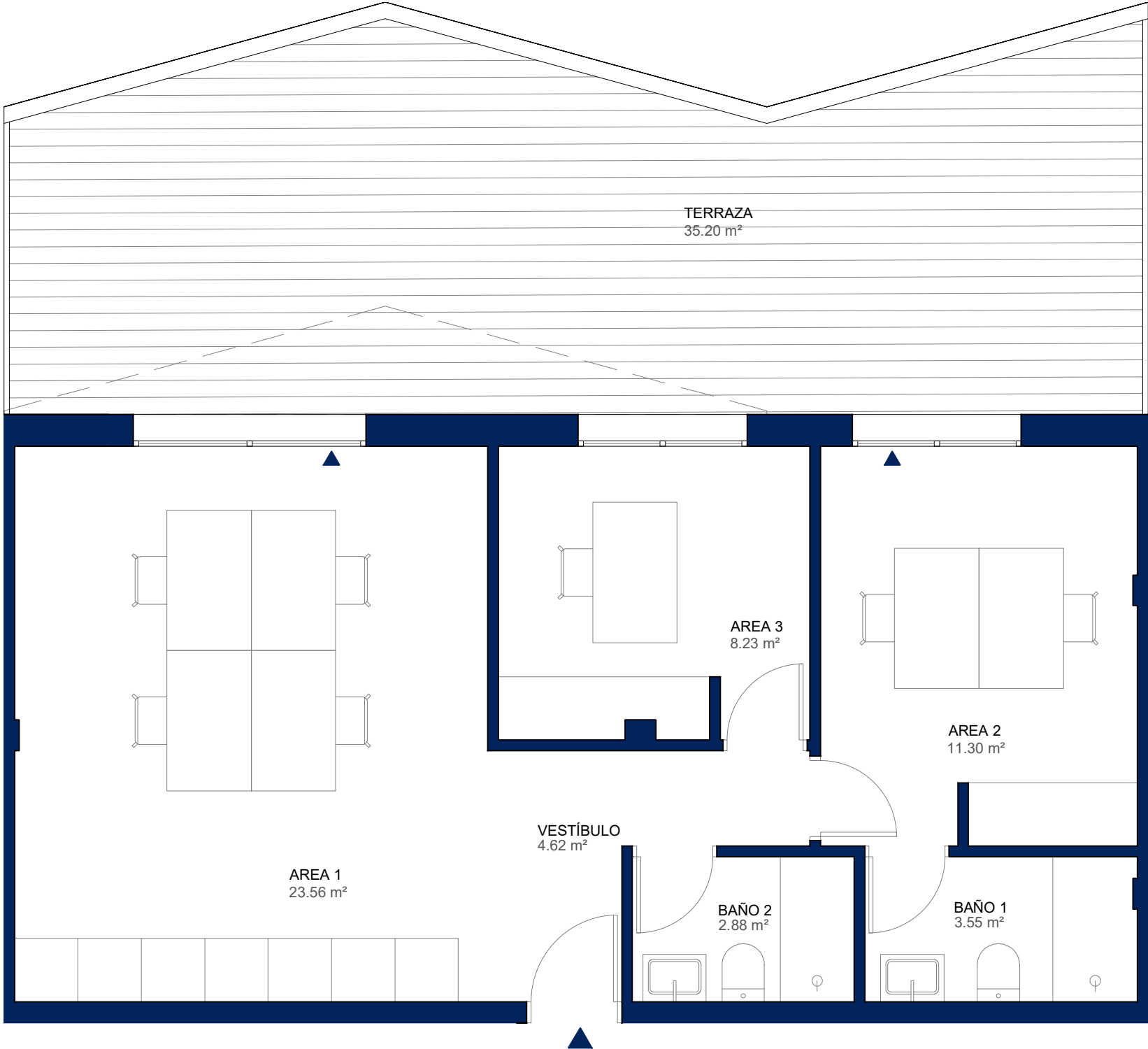


ARGIS SOTOVERDE

DESPACHO P6.205

Tipo D.12



SUPERFICIE TOTAL ÚTIL	89,34 m ²
SUPERFICIE ÚTIL INTERIOR	54,14 m ²
SUPERFICIE ÚTIL EXTERIOR terraza	35,20 m ²
SUPERFICIE CONSTRUIDA CON COMUNES	81,06 m ²



Este plano está basado en un proyecto inicial, pudiendo sufrir modificaciones por motivos técnicos o jurídicos y a criterio de la dirección facultativa. El equipamiento, mobiliario y la decoración no están incluidos en el producto. El edificio tiene un uso urbanístico Terciario, con áreas deportivas, recreativas y garajes.