

EUROPA NORTE LOFTS

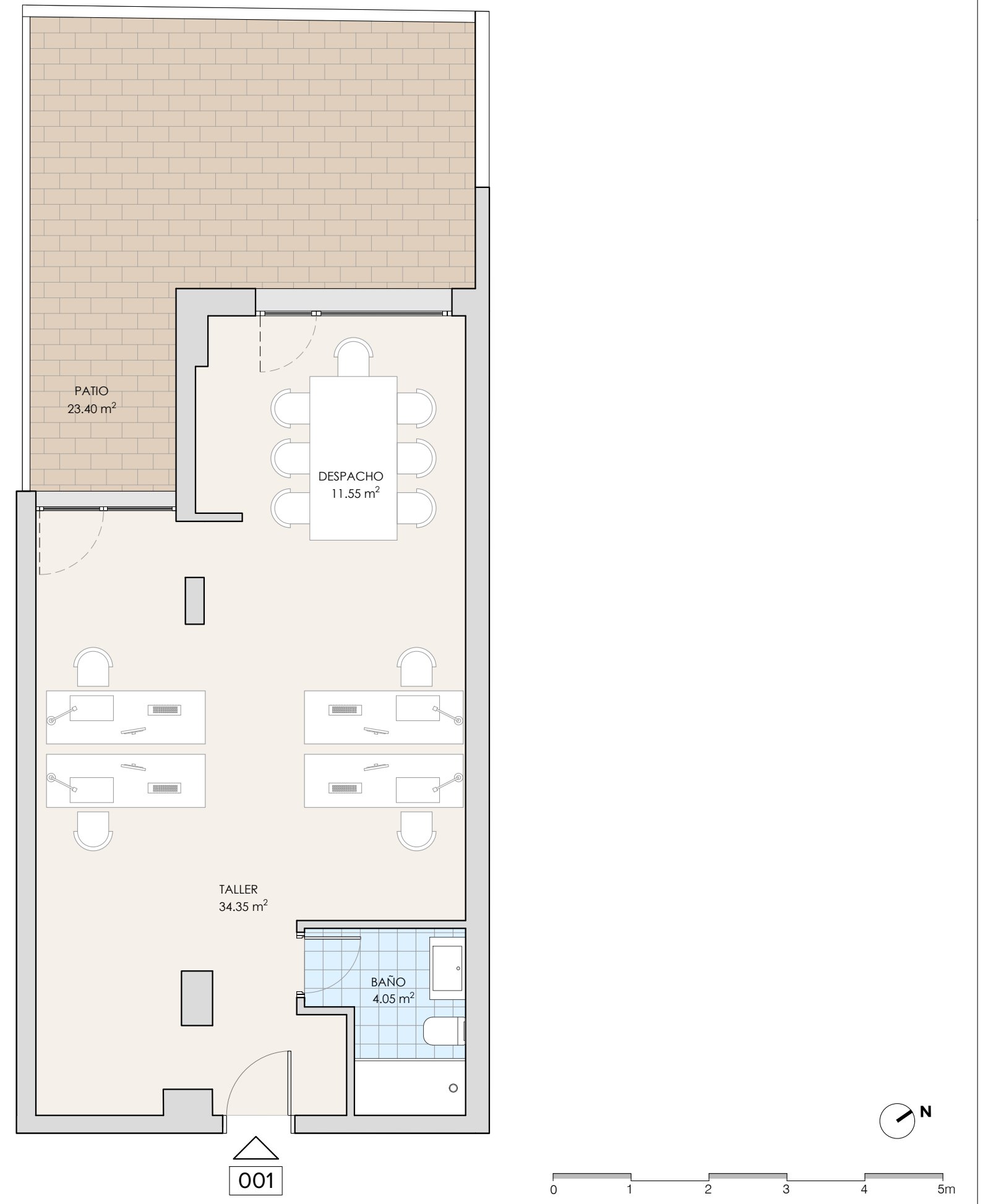
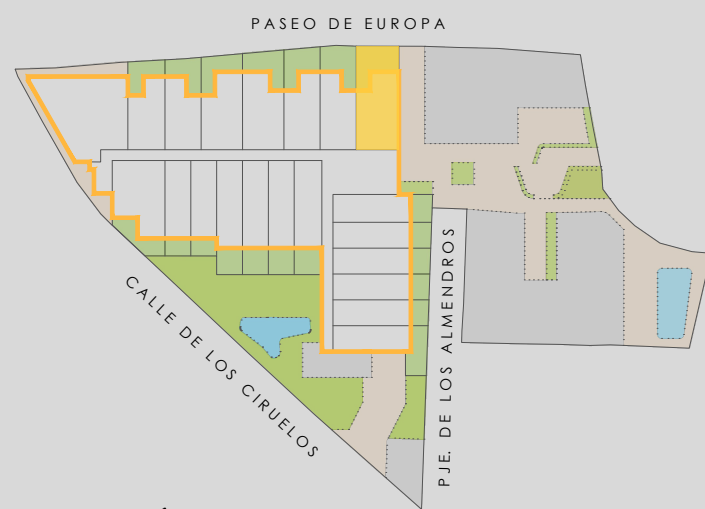
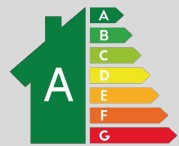
TALLER

TIPOLOGÍA XL1

Planta B_j Puerta 001

SUPERFICIES TOTALES

SUPERFICIE CONSTRUIDA CON Z.C.	67,79 m ²
SUPERFICIE ÚTIL INTERIOR	49,95 m ²
SUPERFICIE ÚTIL EXTERIOR	23,40 m ²



NOTA: El edificio tiene un uso urbanístico de talleres profesionales y garajes. Folleto de carácter informativo no contractual, basado en un proyecto básico. Puede sufrir modificaciones por motivos técnicos o jurídicos durante el transcurso de la obra. Equipamiento de cocina (muebles y electrodomésticos) opcional. Amueblamiento no incluido.