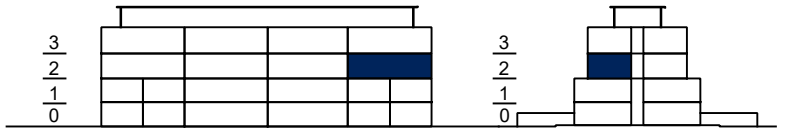
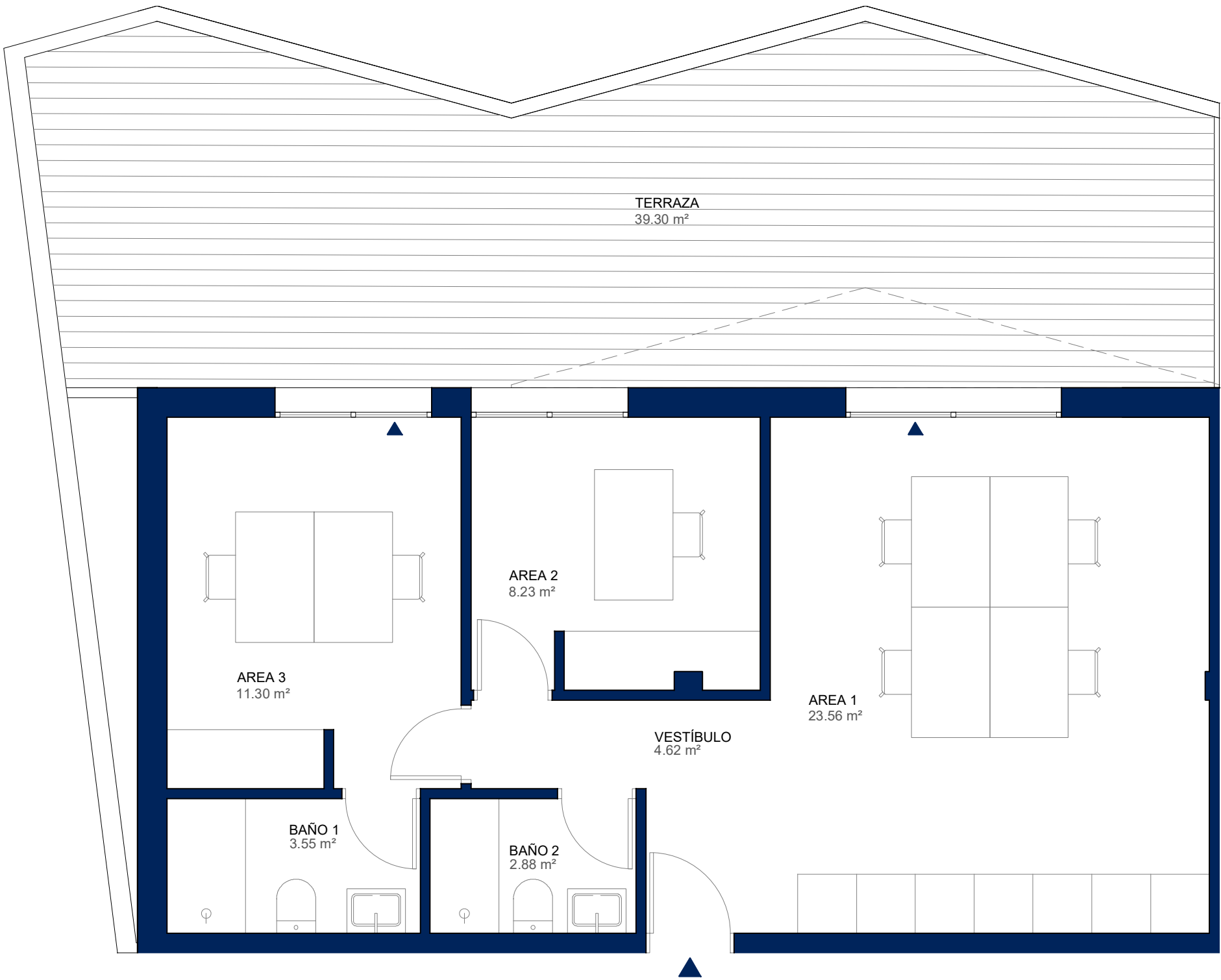


ARGIS SOTOVERDE

DESPACHO P1.202

Tipo D.1



SUPERFICIE TOTAL ÚTIL	93,44 m ²
SUPERFICIE ÚTIL INTERIOR	54,14 m ²
SUPERFICIE ÚTIL EXTERIOR terraza	39,30 m ²
SUPERFICIE CONSTRUIDA CON COMUNES	81,06 m ²



Este plano está basado en un proyecto inicial, pudiendo sufrir modificaciones por motivos técnicos o jurídicos y a criterio de la dirección facultativa. El equipamiento, mobiliario y la decoración no están incluidos en el producto. El edificio tiene un uso urbanístico Terciario, con áreas deportivas, recreativas y garajes.
STV-OFL_PB-v03