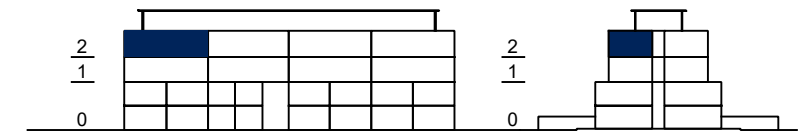
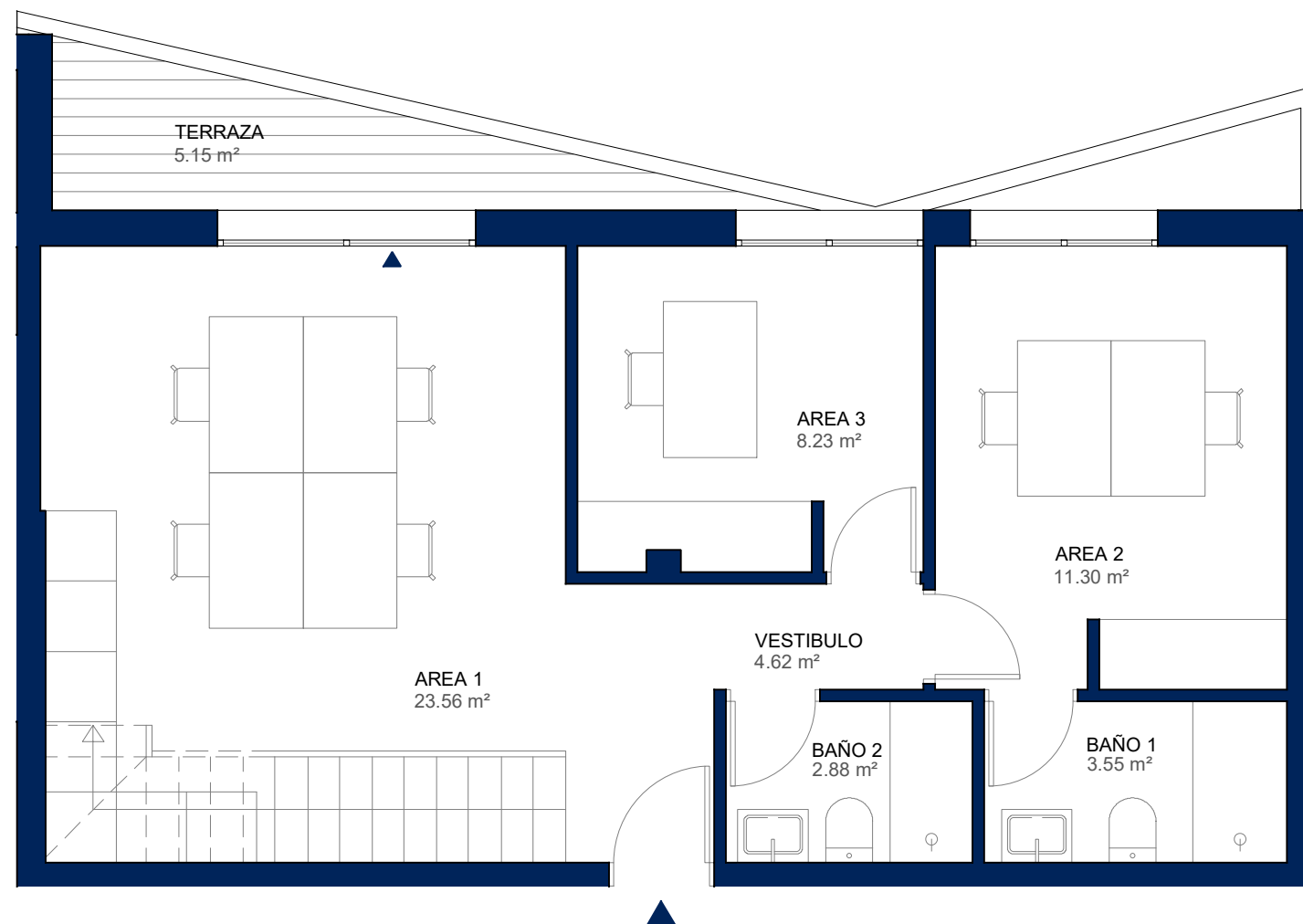
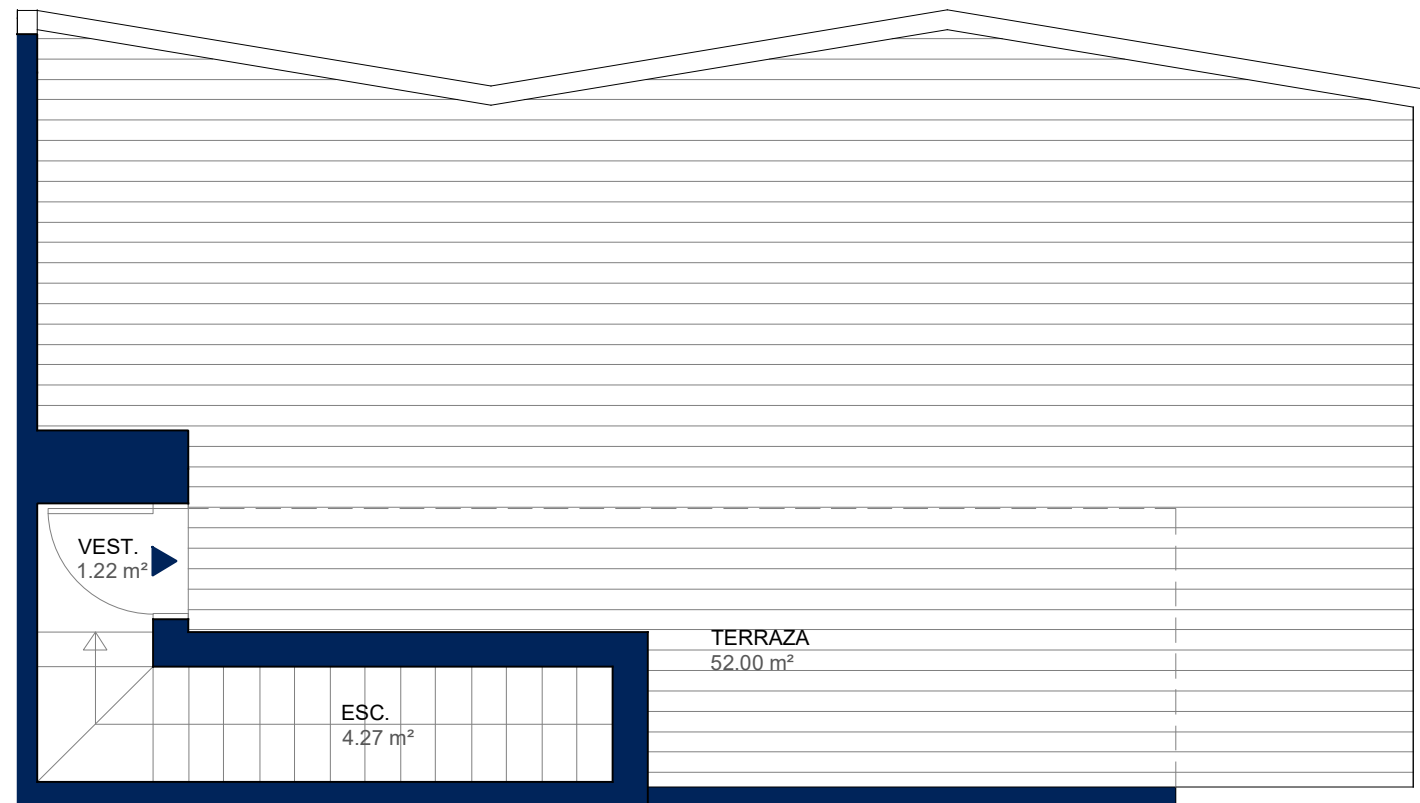


ARGIS SOTOVERDE

DESPACHO P4.202

Tipo E.4



SUPERFICIE TOTAL ÚTIL	116.78 m ²
SUPERFICIE ÚTIL INTERIOR	59.63 m ²
SUPERFICIE ÚTIL EXTERIOR terraza	57.15 m ²
SUPERFICIE CONSTRUIDA CON COMUNES	87.88 m ²

ARGIS
living



Este plano está basado en un proyecto inicial, pudiendo sufrir modificaciones por motivos técnicos o jurídicos y a criterio de la dirección facultativa. El equipamiento, mobiliario y la decoración no están incluidos en el producto. El edificio tiene un uso urbanístico Terciario, con áreas deportivas, recreativas y garajes.
STV-OFL_PB-v03