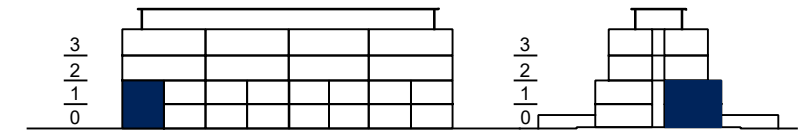
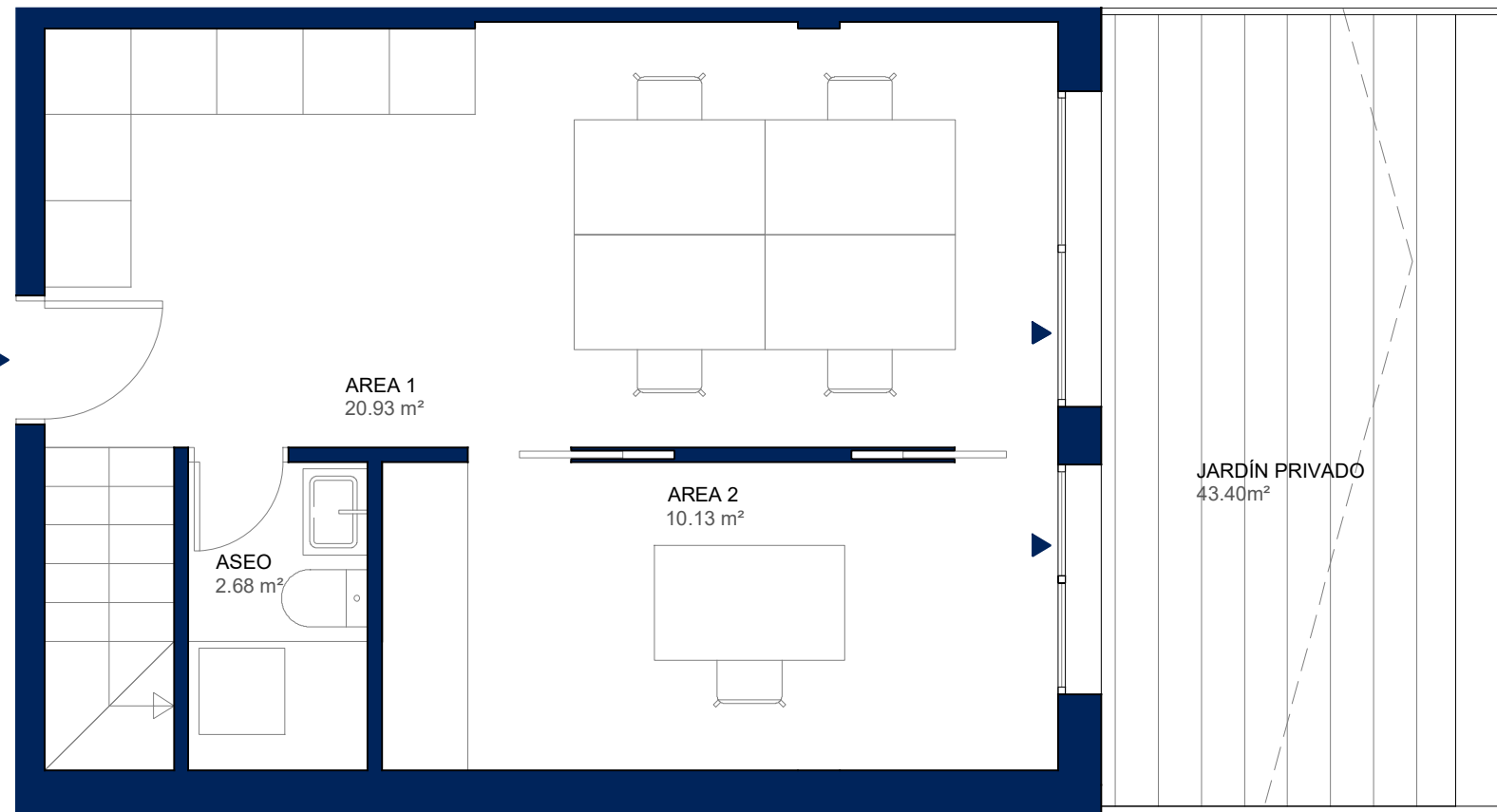


ARGIS SOTOVERDE

DESPACHO P6.013

Tipo F.61



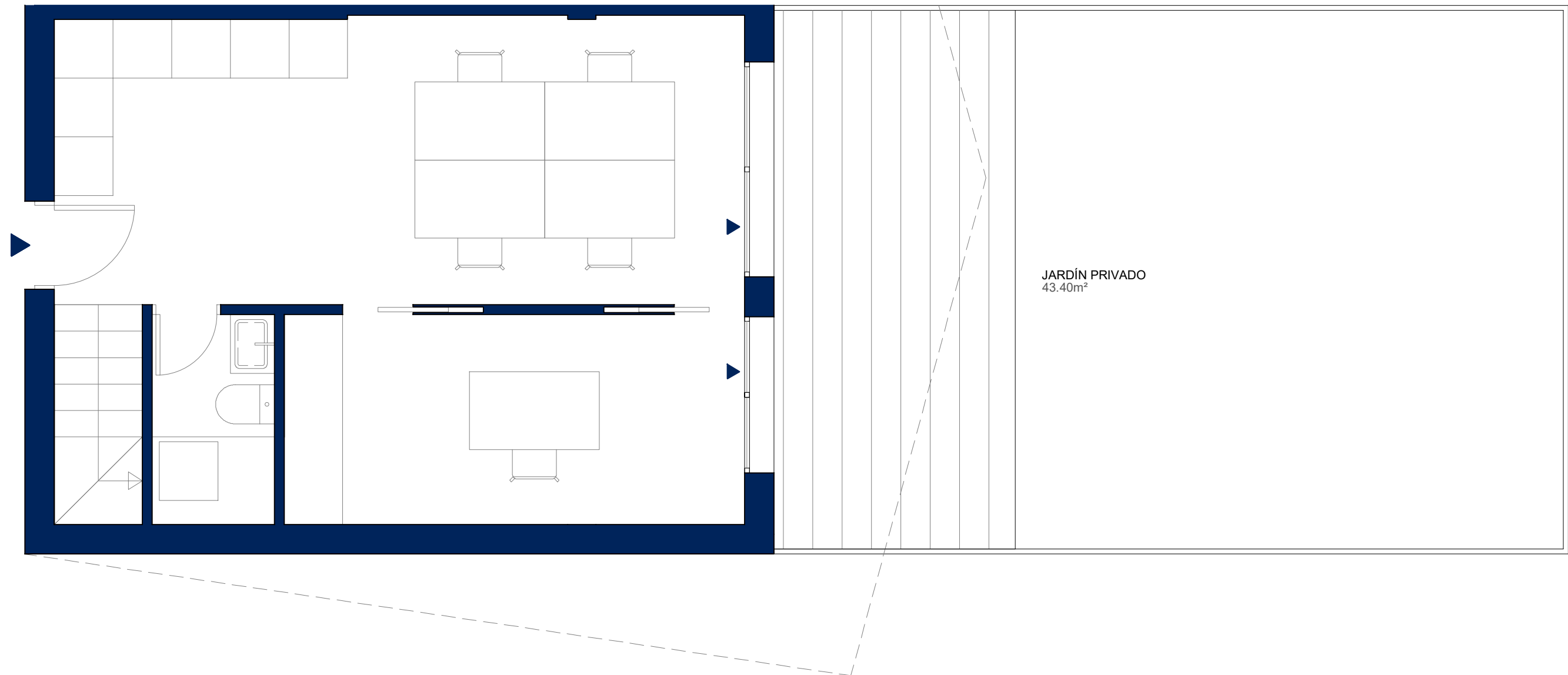
SUPERFICIE TOTAL ÚTIL	111,70 m ²
SUPERFICIE ÚTIL INTERIOR	68,30 m ²
SUPERFICIE ÚTIL EXTERIOR <small>jardín privado</small>	43,40 m ²
SUPERFICIE CONSTRUIDA CON COMUNES	100,94 m²



ARGIS SOTOVERDE

DESPACHO P6.013

Tipo F.61



 ARGIS
living

escala gráfica



Este plano está basado en un proyecto inicial, pudiendo sufrir modificaciones por motivos técnicos o jurídicos y a criterio de la dirección facultativa. El equipamiento, mobiliario y la decoración no están incluidos en el producto. El edificio tiene un uso urbanístico Terciario, con áreas deportivas, recreativas y garajes.

STV-OFI_PB-v03