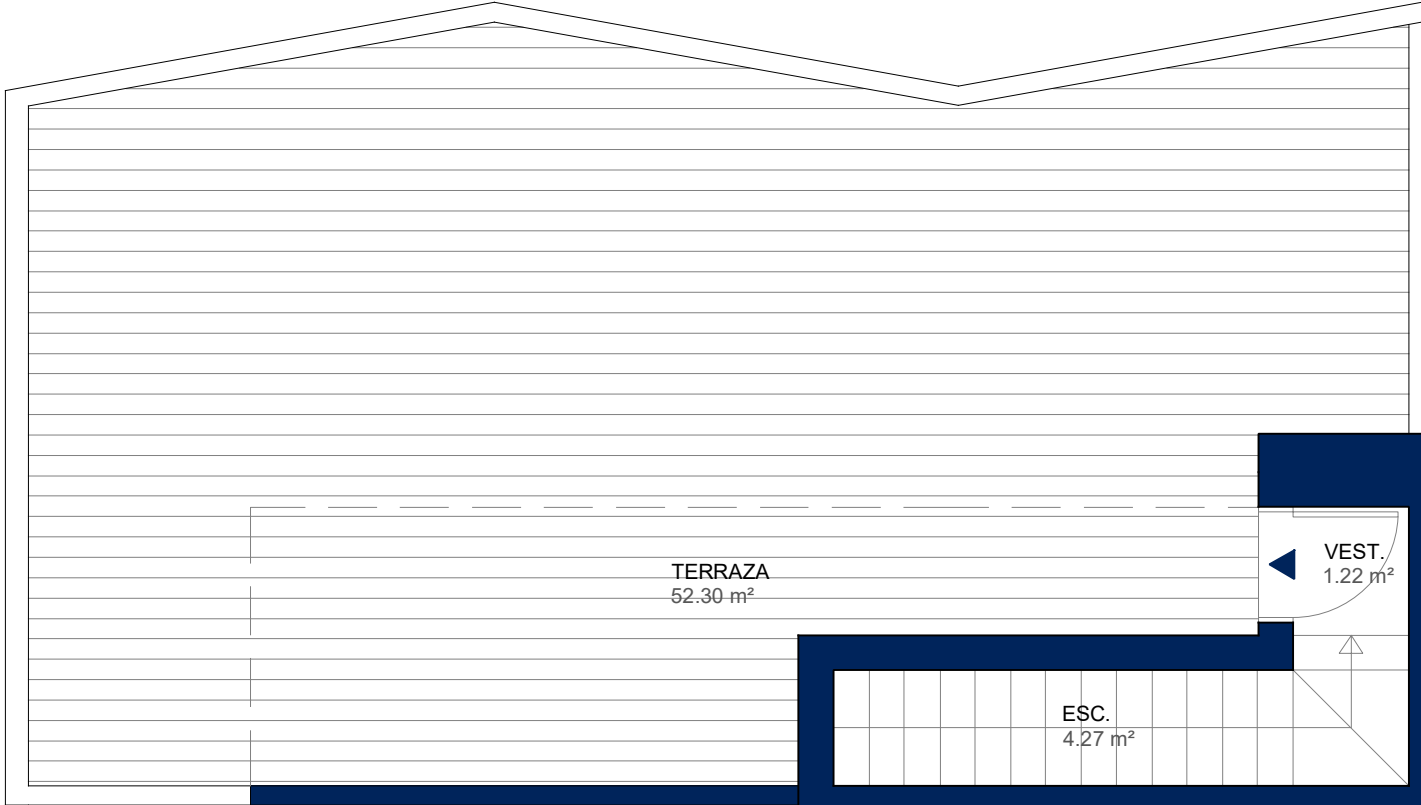


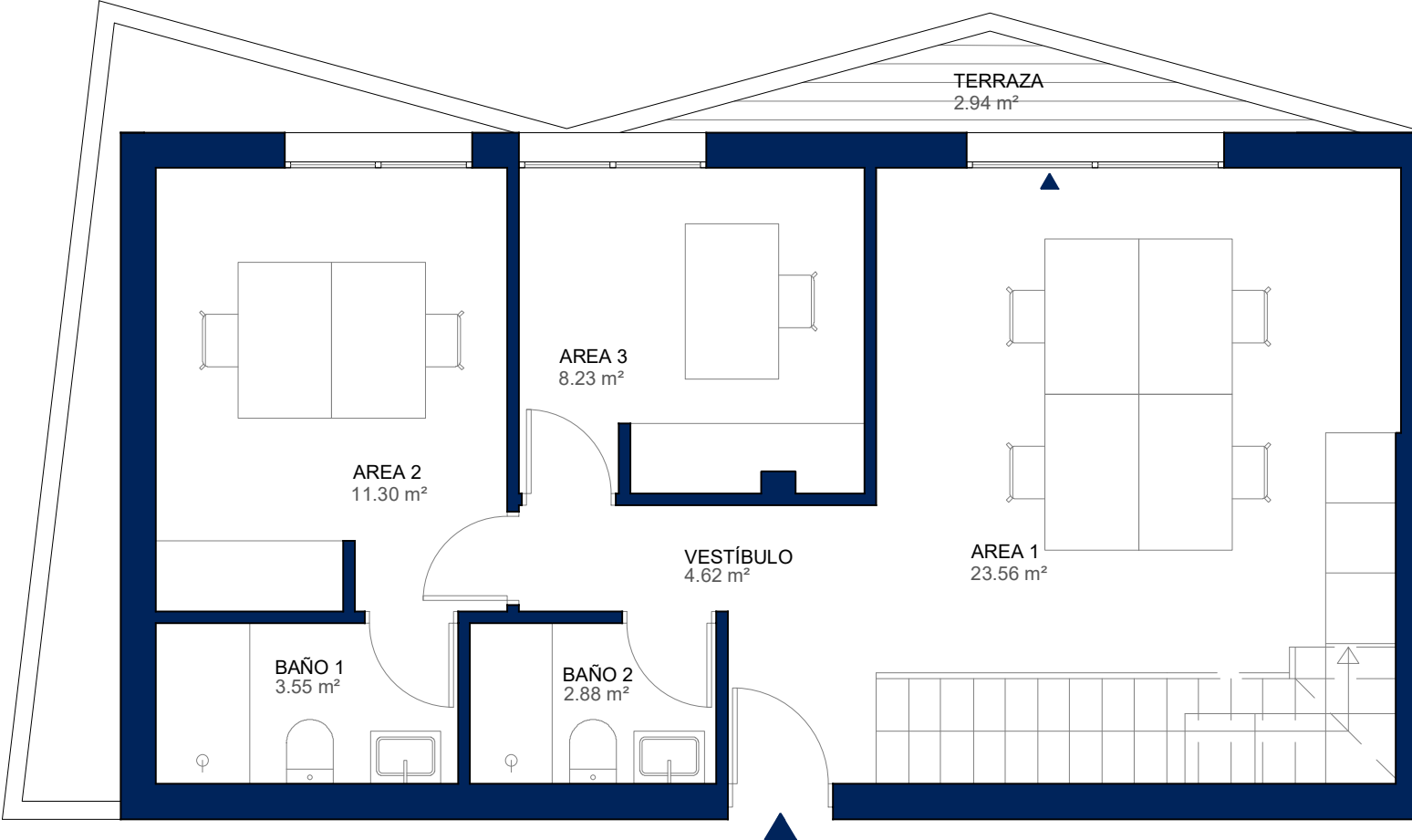
# ARGIS SOTOVERDE

DESPACHO P6.306

Tipo E.1



SUPERFICIE TOTAL ÚTIL	114,87 m <sup>2</sup>
SUPERFICIE ÚTIL INTERIOR	59,63 m <sup>2</sup>
SUPERFICIE ÚTIL EXTERIOR terraza	55,24 m <sup>2</sup>
SUPERFICIE CONSTRUIDA CON COMUNES	87,88 m <sup>2</sup>



Este plano está basado en un proyecto inicial, pudiendo sufrir modificaciones por motivos técnicos o jurídicos y a criterio de la dirección facultativa. El equipamiento, mobiliario y la decoración no están incluidos en el producto. El edificio tiene un uso urbanístico Terciario, con áreas deportivas, recreativas y garajes.  
STV-OFL\_PB-v03