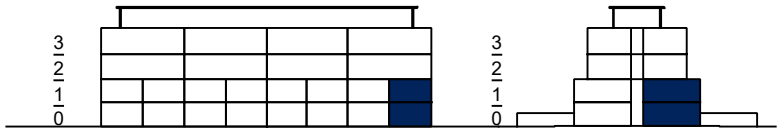
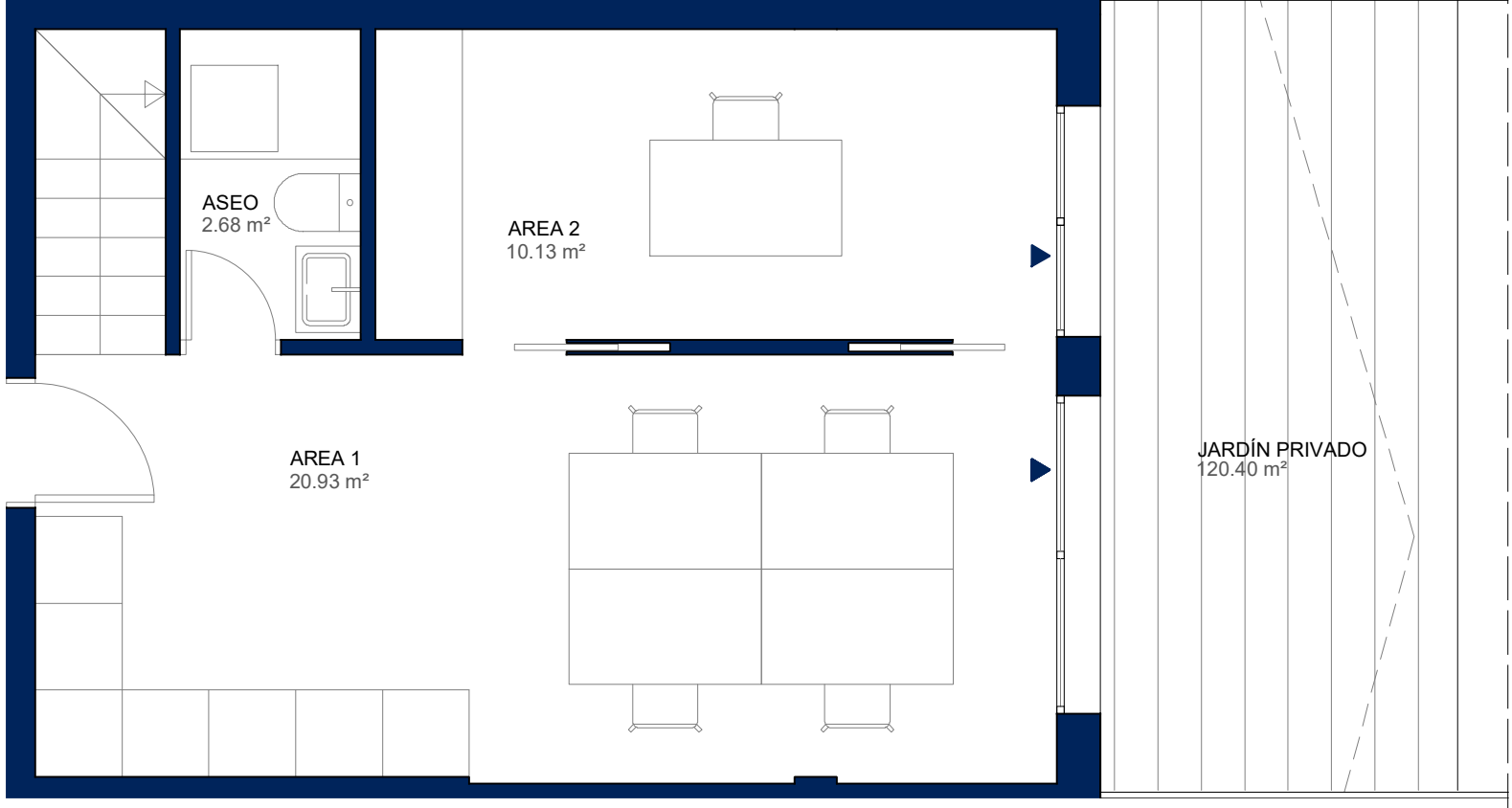
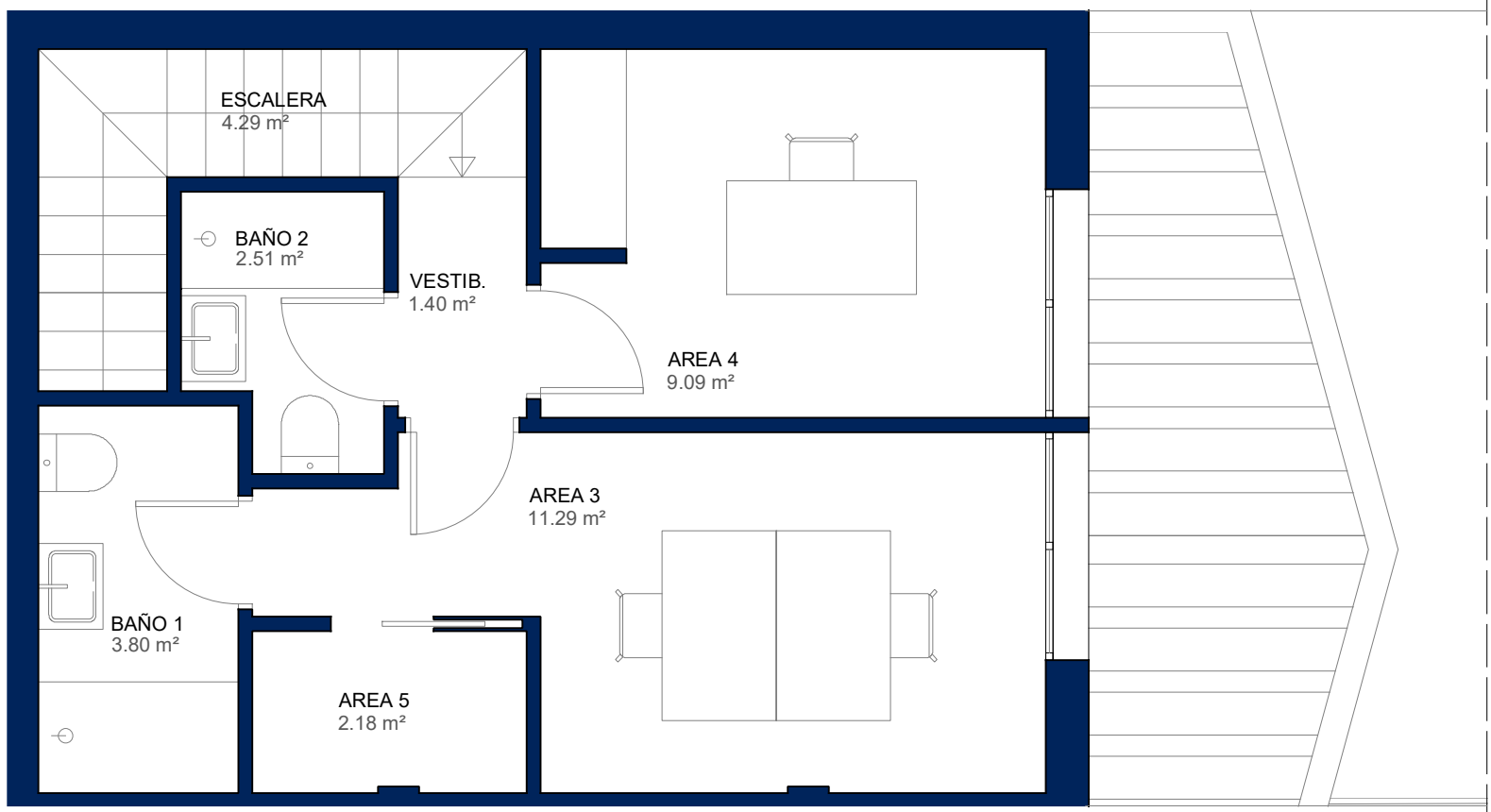


ARGIS SOTOVERDE

DESPACHO P3.012

Tipo F.32



| | |
|--|-----------------------------|
| SUPERFICIE TOTAL ÚTIL | 188,70 m ² |
| SUPERFICIE ÚTIL INTERIOR | 68,30 m ² |
| SUPERFICIE ÚTIL EXTERIOR <small>jardín privado</small> | 120,40 m ² |
| SUPERFICIE CONSTRUIDA CON COMUNES | 100,94 m² |

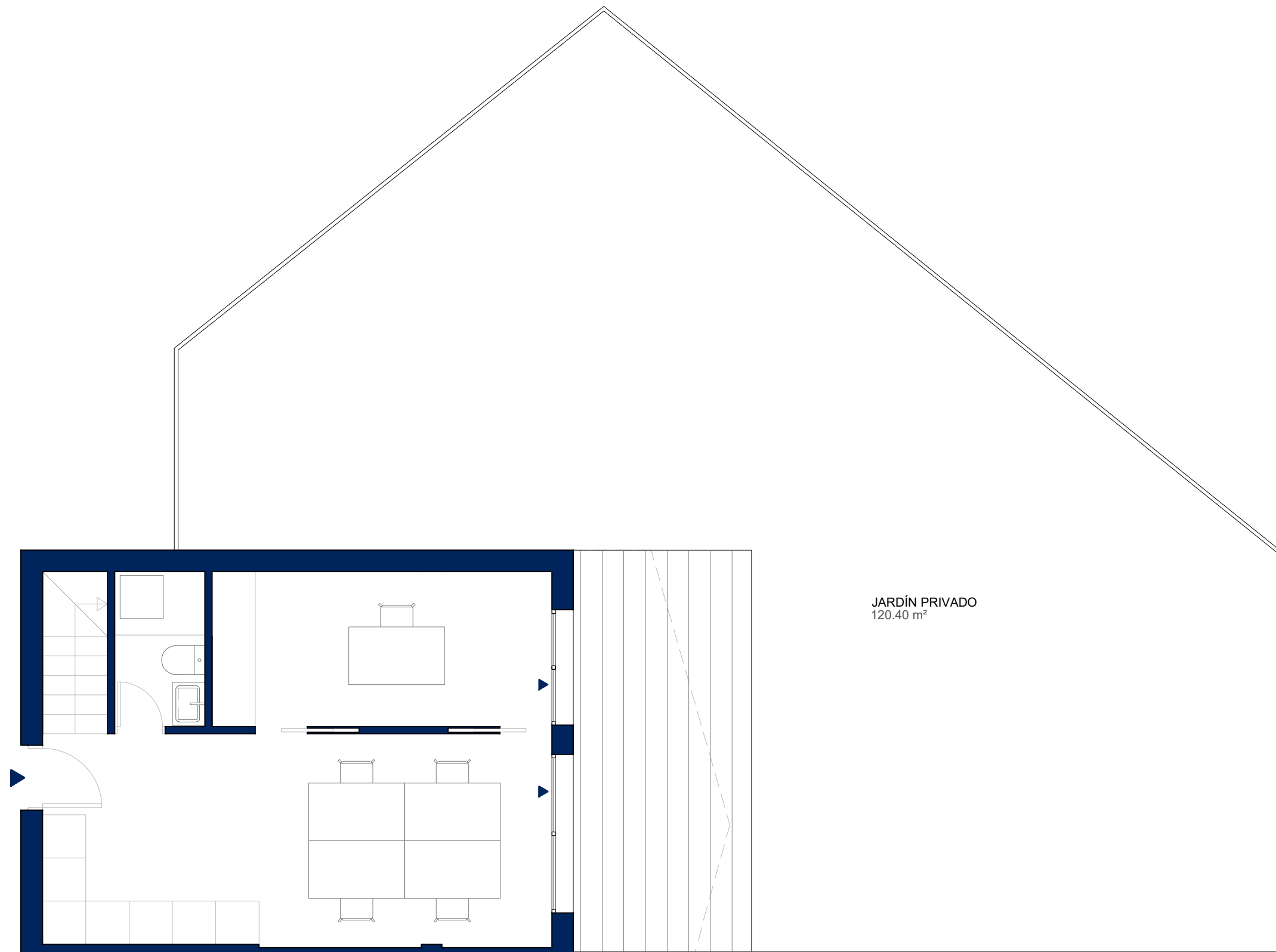


Este plano está basado en un proyecto inicial, pudiendo sufrir modificaciones por motivos técnicos o jurídicos y a criterio de la dirección facultativa. El equipamiento, mobiliario y la decoración no están incluidos en el producto. El edificio tiene un uso urbanístico Terciario, con áreas deportivas, recreativas y garajes.
STV-OFL_PB-v03

ARGIS SOTOVERDE

DESPACHO P3.012

Tipo F.32



 ARGIS
living

escala gráfica
0 1 2

Este plano está basado en un proyecto inicial, pudiendo sufrir modificaciones por motivos técnicos o jurídicos y a criterio de la dirección facultativa. El equipamiento, mobiliario y la decoración no están incluidos en el producto. El edificio tiene un uso urbanístico Terciario, con áreas deportivas, recreativas y garajes.

STV-OFI_PB-v03