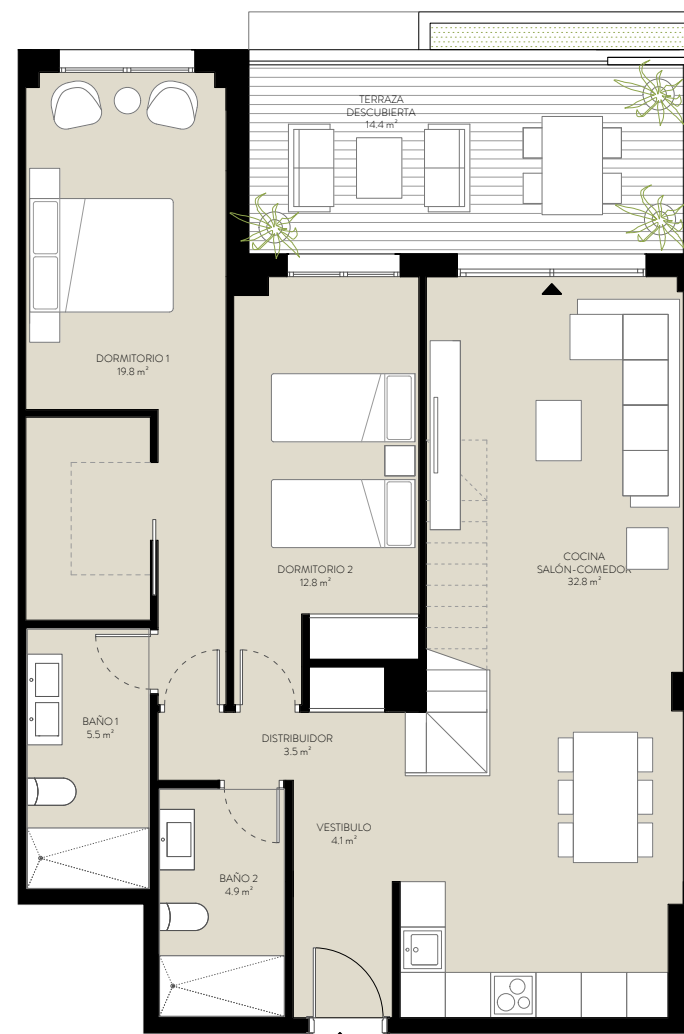
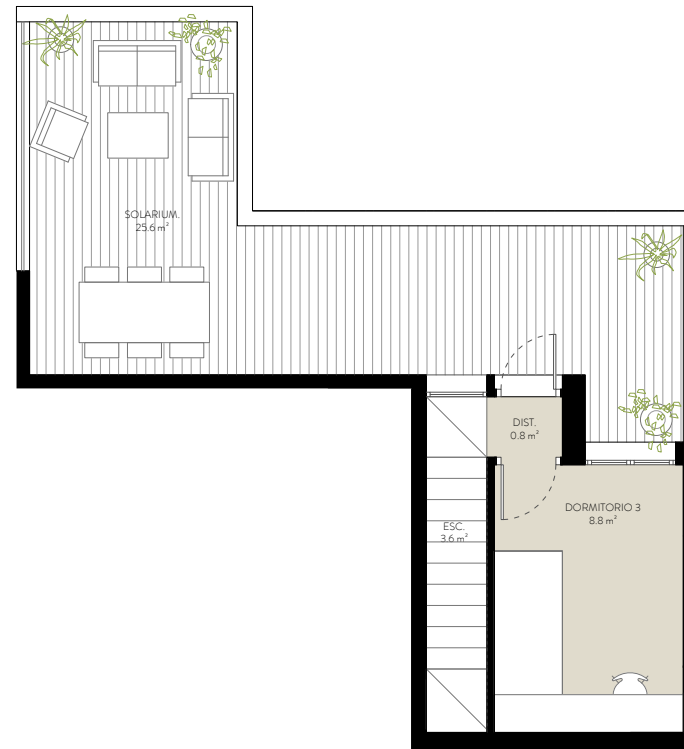
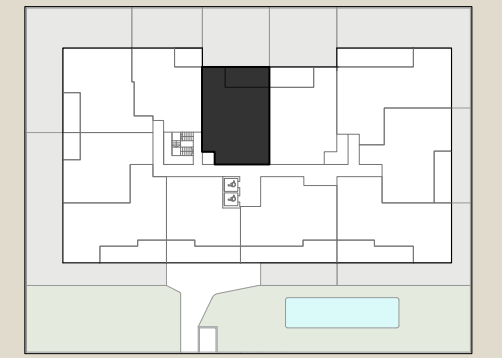


Vivienda P3 F Tipo R.1



Superficies

Útil interior	96,40 m ²
Útil exterior cubierta	0,00 m ²
Útil total	96,40 m²

Construida con comunes 130,09 m²
(incluye superficies exteriores cubiertas)

Útil exterior descubierta	40,00 m ²
---------------------------	----------------------



NOTA: Este plano está basado en un proyecto inicial, pudiendo sufrir modificaciones por motivos técnicos o jurídicos y a criterio de la dirección facultativa. El equipamiento, mobiliario y la decoración no están incluidos en el producto. Las superficies y datos numéricos son aproximados y podrían sufrir variaciones durante el desarrollo del Proyecto.