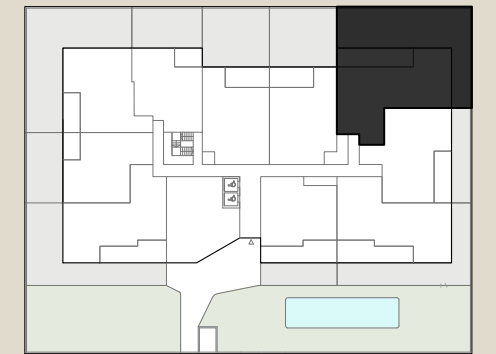


Vivienda PB D Tipo D.1



Superficies

Útil interior	105,10 m ²
Útil exterior cubierta	25,10 m ²
Útil total	130,20 m²

Construida con comunes 165,66 m²
(incluye superficies exteriores cubiertas)

Útil exterior descubierta	111,60 m ²
---------------------------	-----------------------



escala gráfica



NOTA: Este plano está basado en un proyecto inicial, pudiendo sufrir modificaciones por motivos técnicos o jurídicos y a criterio de la dirección facultativa. El equipamiento, mobiliario y la decoración no están incluidos en el producto. Las superficies y datos numéricos son aproximados y podrían sufrir variaciones durante el desarrollo del Proyecto.

NTP_AP-PBD-v01