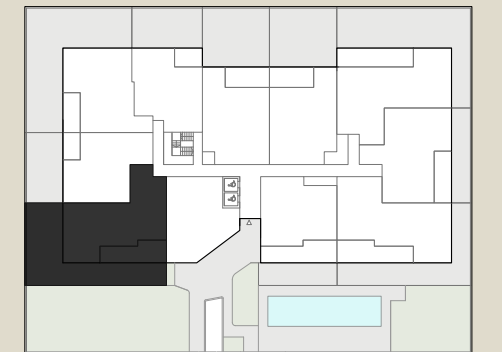


Vivienda PB J Tipo J.1



Superficies

Útil interior	93,00 m ²
Útil exterior cubierta	22,10 m ²
Útil total	115,10 m²
Construida con comunes (incluye superficies exteriores cubiertas)	147,85 m²
Útil exterior descubierta	88,40 m ²

0 1 2
escala gráfica

NOTA: Este plano está basado en un proyecto inicial, pudiendo sufrir modificaciones por motivos técnicos o jurídicos y a criterio de la dirección facultativa. El equipamiento, mobiliario y la decoración no están incluidos en el producto. Las superficies y datos numéricos son aproximados y podrían sufrir variaciones durante el desarrollo del Proyecto.

NTP_PB-PBJ-v01