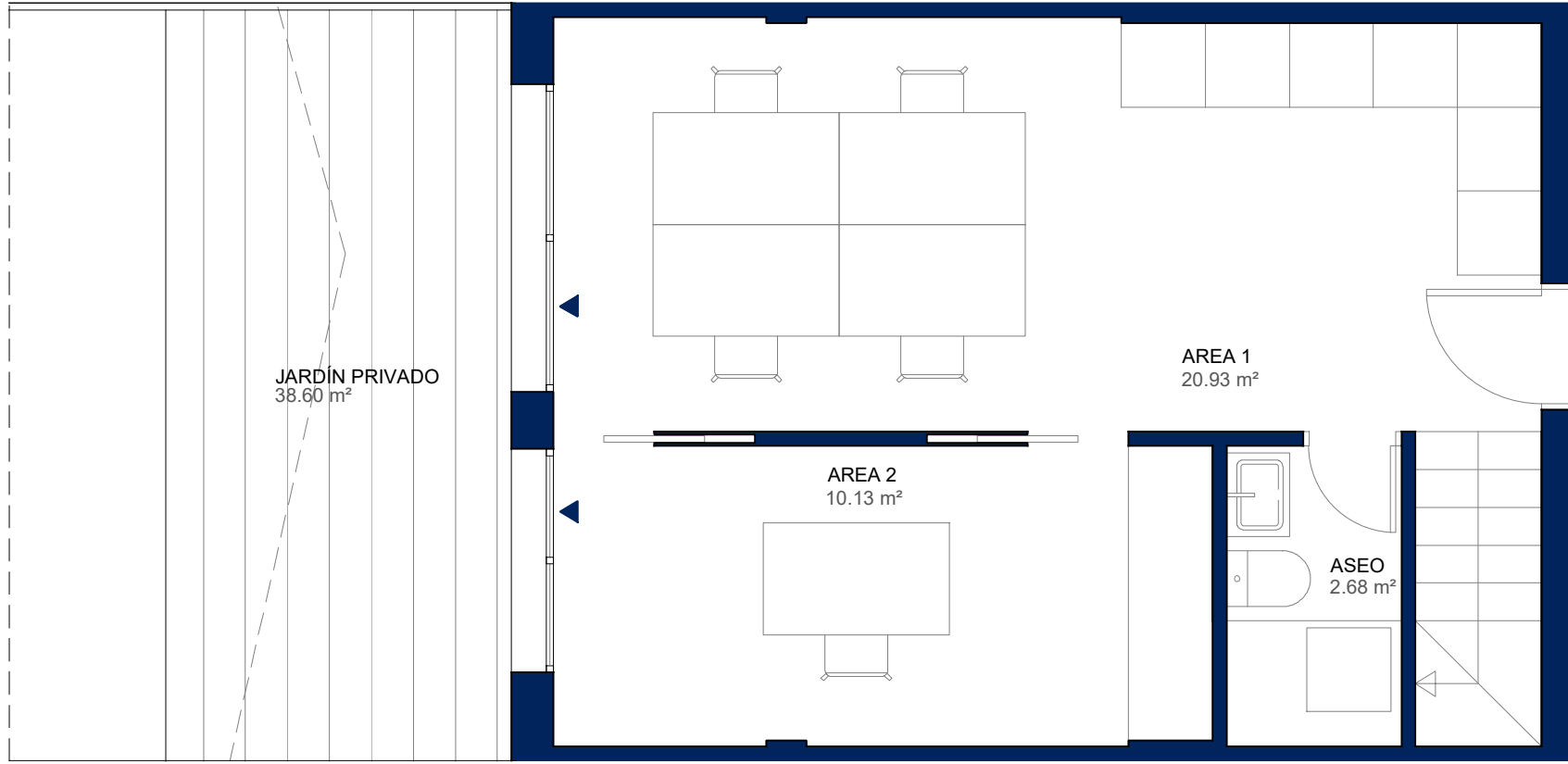
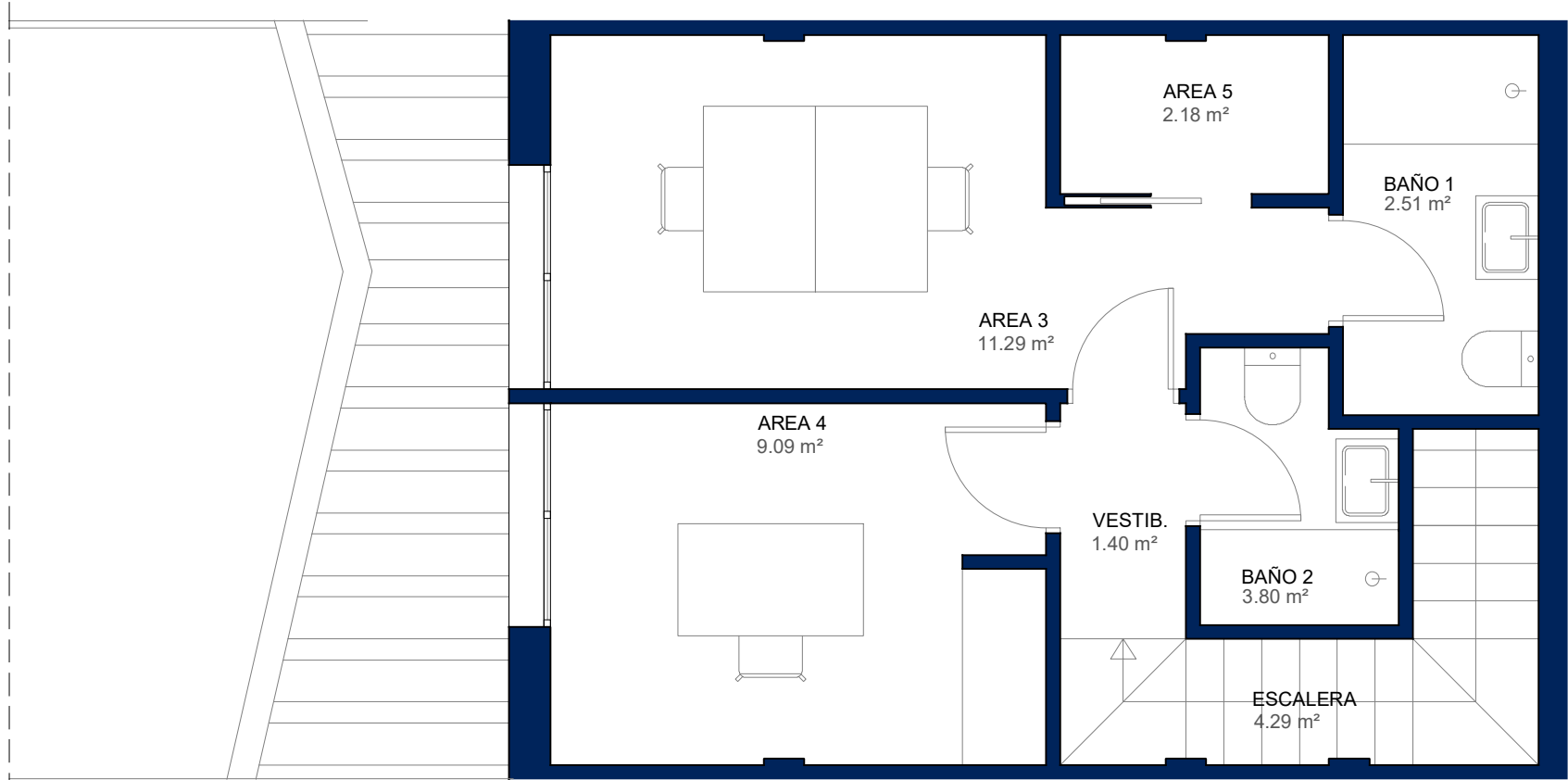


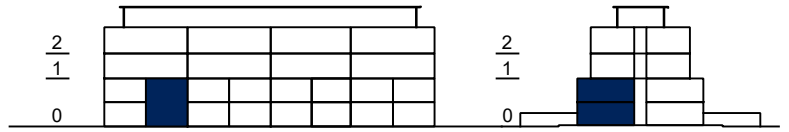
ARGIS SOTOVERDE

DESPACHO P5.004

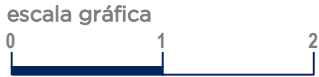
Tipo F.49



JARDÍN PRIVADO
38.60 m²



SUPERFICIE TOTAL ÚTIL	106,90 m ²
SUPERFICIE ÚTIL INTERIOR	68,30 m ²
SUPERFICIE ÚTIL EXTERIOR jardín privado	38,60 m ²
SUPERFICIE CONSTRUIDA CON COMUNES	100,94 m ²

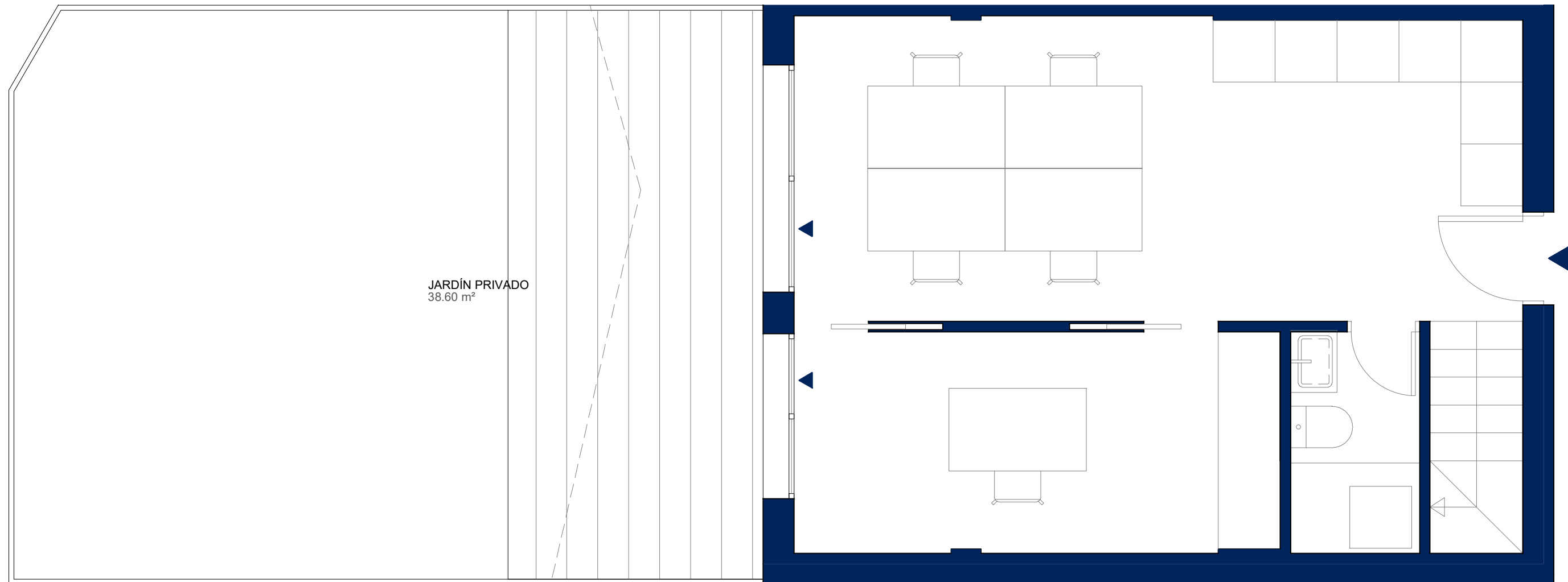


Este plano está basado en un proyecto inicial, pudiendo sufrir modificaciones por motivos técnicos o jurídicos y a criterio de la dirección facultativa. El equipamiento, mobiliario y la decoración no están incluidos en el producto. El edificio tiene un uso urbanístico Terciario, con áreas deportivas, recreativas y garajes.
STV-OFI_PB-v03

ARGIS SOTOVERDE

DESPACHO P5.004

Tipo F.49



 ARGIS
living

escala gráfica
0 1 2