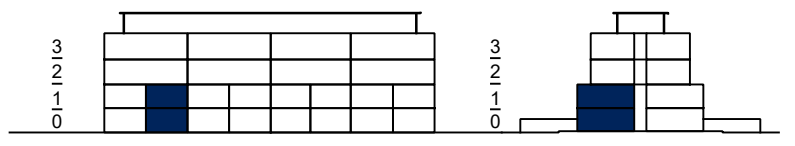
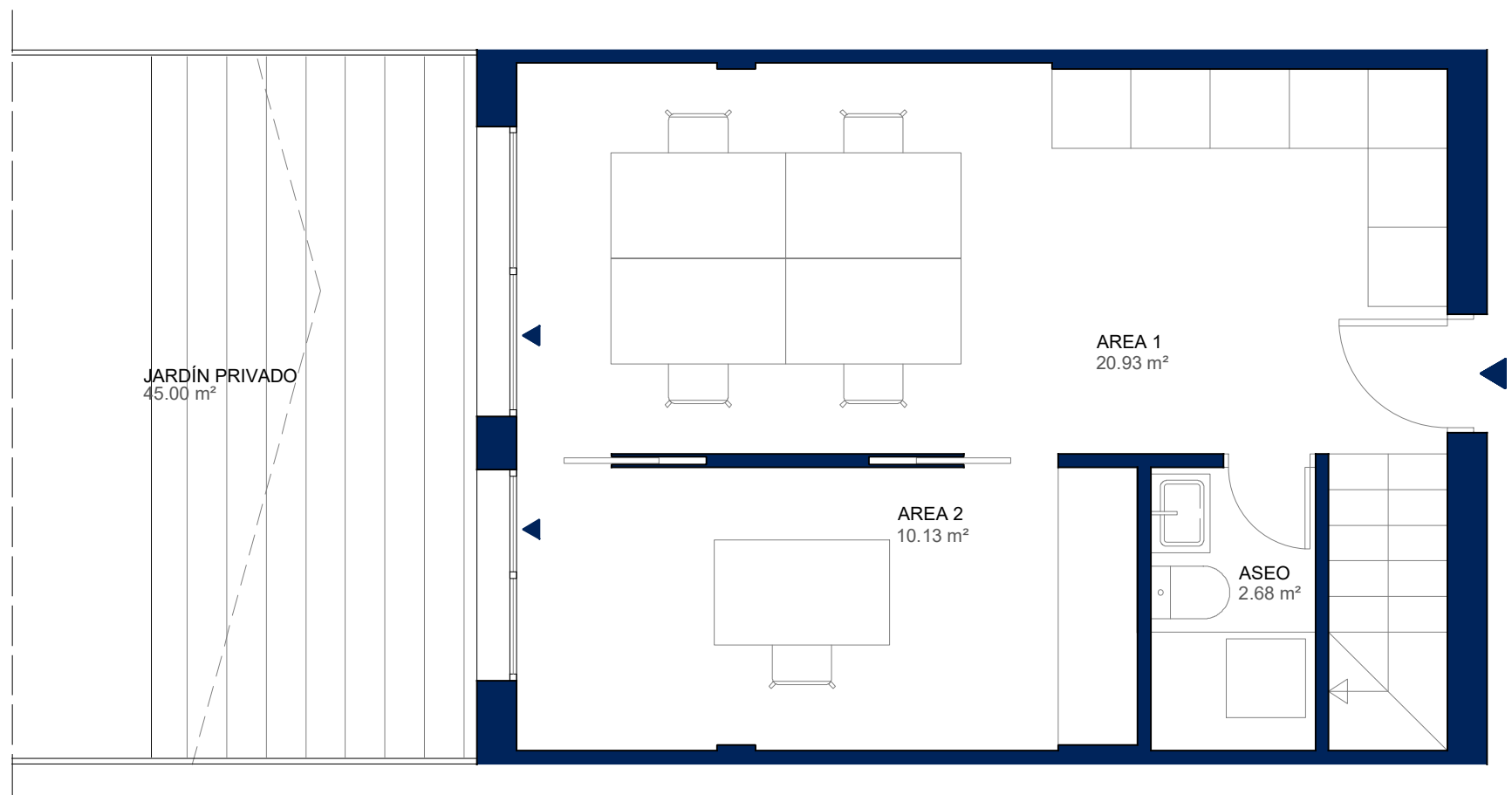
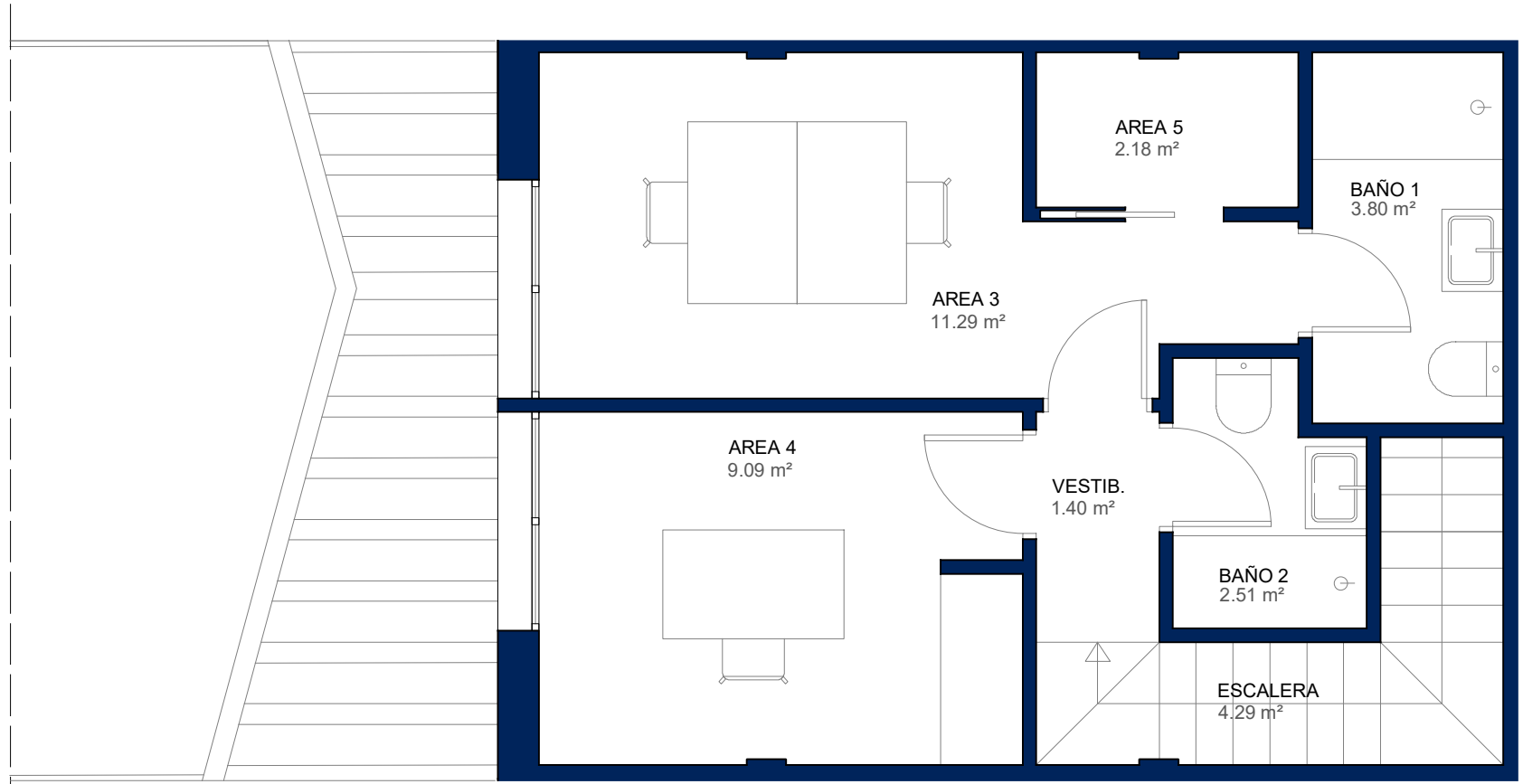


ARGIS SOTOVERDE

DESPACHO P3.014

Tipo F.34



SUPERFICIE TOTAL ÚTIL	113,30 m ²
SUPERFICIE ÚTIL INTERIOR	68,30 m ²
SUPERFICIE ÚTIL EXTERIOR jardín privado	45,00 m ²
SUPERFICIE CONSTRUIDA CON COMUNES	100,94 m²



Este plano está basado en un proyecto inicial, pudiendo sufrir modificaciones por motivos técnicos o jurídicos y a criterio de la dirección facultativa. El equipamiento, mobiliario y la decoración no están incluidos en el producto. El edificio tiene un uso urbanístico Terciario, con áreas deportivas, recreativas y garajes.
STV-OFL_PB-v03

ARGIS SOTOVERDE

DESPACHO P3.014

Tipo F.34



 ARGIS
living

escala gráfica
0 1 2